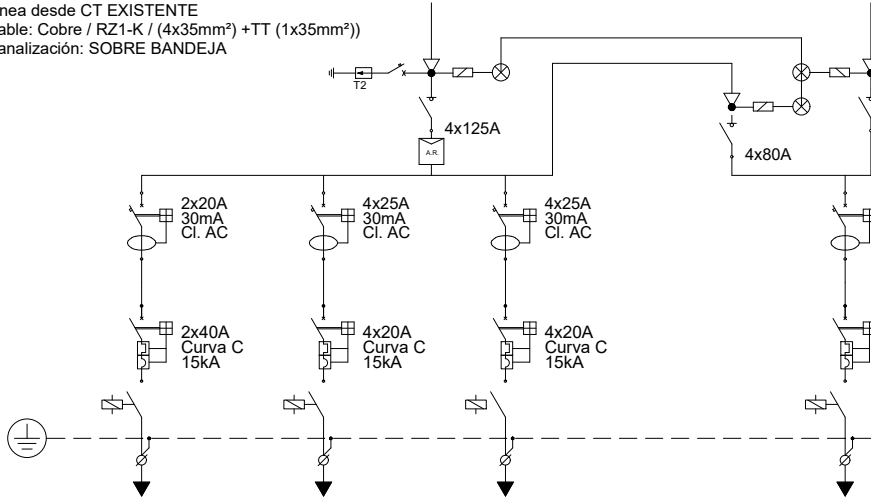


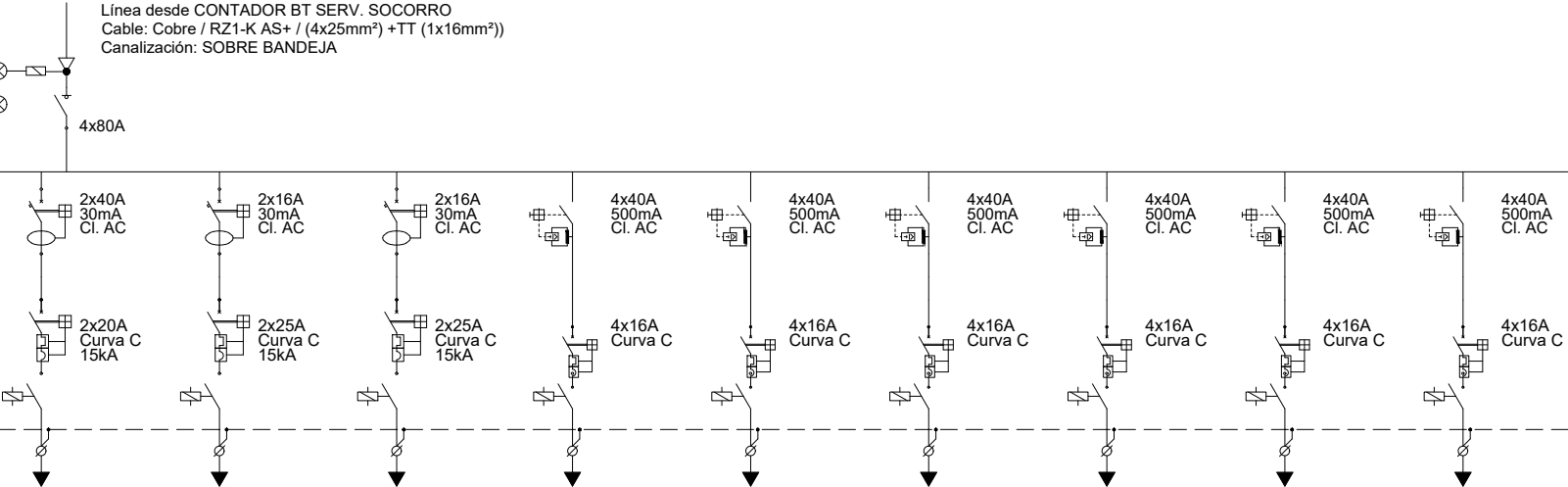
C.CGBT ROTATIVO

Línea desde CT EXISTENTE
Cable: Cobre / RZ1-K / (4x35mm²) +TT (1x35mm²))
Canalización: SOBRE BANDEJA

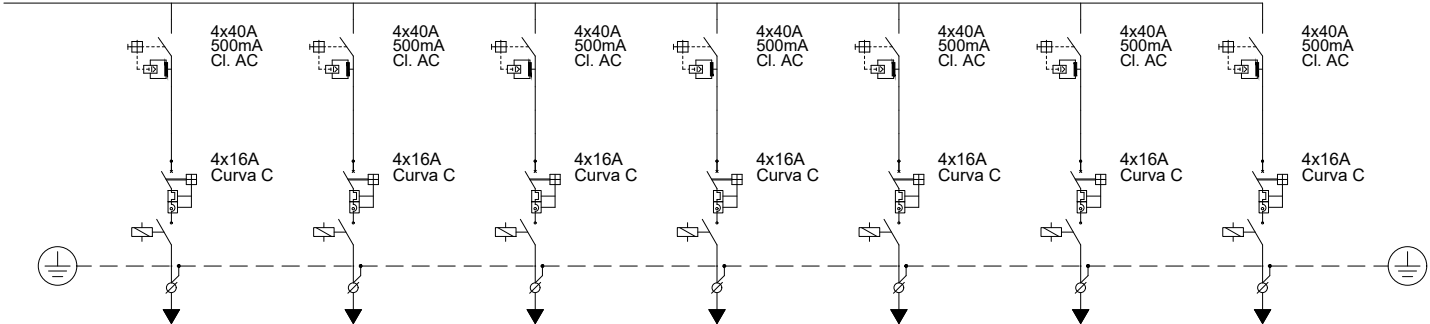


C.CGBT ROTATIVO SOCORRO

Línea desde CONTADOR BT SERV. SOCORRO
Cable: Cobre / RZ1-K AS+ / (4x25mm²) +TT (1x16mm²))
Canalización: SOBRE BANDEJA



CIRCUITO	CS.ADOPLZ	CS.GUIADO	CS.SAI		CS.ADOVL	C.C.INC	C.C.CO	C.EXT1.1	C.EXT1.2	C.EXT1.3	C.EXT1.4	C.EXT1.5	C.EXT1.6
TENSIÓN (V)	230 - II	400 - IV	400 - IV		230 - IV	230 - II	230 - II	400 - IV	400 - IV	400 - IV	400 - IV	400 - IV	400 - IV
POTENCIA (W)	3.000	5.000	5.000		4.000	200	200	2.100	4.000	3.200	5.400	3.200	3.200
INTENSIDAD (A)	13,0	9,0	9,0		17,4	0,9	0,9	3,8	7,2	5,7	9,7	5,7	5,7
SECCIÓN (mm²)	2x4+TT 4mm²	4x2,5+TT 2,5mm²	4x2,5+TT 2,5mm²		2x4+TT 4mm²	2x2,5+TT 2,5mm²	2x2,5+TT 2,5mm²	4x2,5+TT 2,5mm²	4x2,5+TT 2,5mm²	4x2,5+TT 2,5mm²	4x10+TT 10mm²	4x10+TT 10mm²	4x10+TT 10mm²
TIPO DE CABLE	Cu; RZ1-k 0,6/1kV	Cu; RZ1-k 0,6/1kV	Cu; RZ1-k 0,6/1kV		Cu; RZ1-k 0,6/1kV	Cu; RZ1-k AS+ 0,6/1kV	Cu; RZ1-k AS 0,6/1kV	Cu; RZ1-k AS+ 0,6/1kV	Cu; RZ1-k AS+ 0,6/1kV	Cu; RZ1-k AS+ 0,6/1kV	Cu; RZ1-k AS+ 0,6/1kV	Cu; RZ1-k AS+ 0,6/1kV	Cu; RZ1-k AS+ 0,6/1kV
CANALIZACIÓN	BANDEJA	BANDEJA	BANDEJA		BANDEJA	BANDEJA	BANDEJA	BANDEJA	BANDEJA	BANDEJA	BANDEJA	BANDEJA	BANDEJA
USO	CUADRO ALUMBRADO PLAZAS ROTATIVO	CUADRO GUIADO	CUADRO SAI ROTATIVO		CUADRO ALUMBRADO VIAL ROTATIVO	CENTRALITA DETEC. INCENDIOS	CENTRALITA DETEC. DE CO	C. CUARTO EXTRAC. SOT. 1	C. CUARTO EXTRAC. SOT. 1	C. CUARTO EXTRAC. SOT. 1	C. CUARTO EXTRAC. SOT. 1	C. CUARTO EXTRAC. SOT. 1	C. CUARTO EXTRAC. SOT. 1



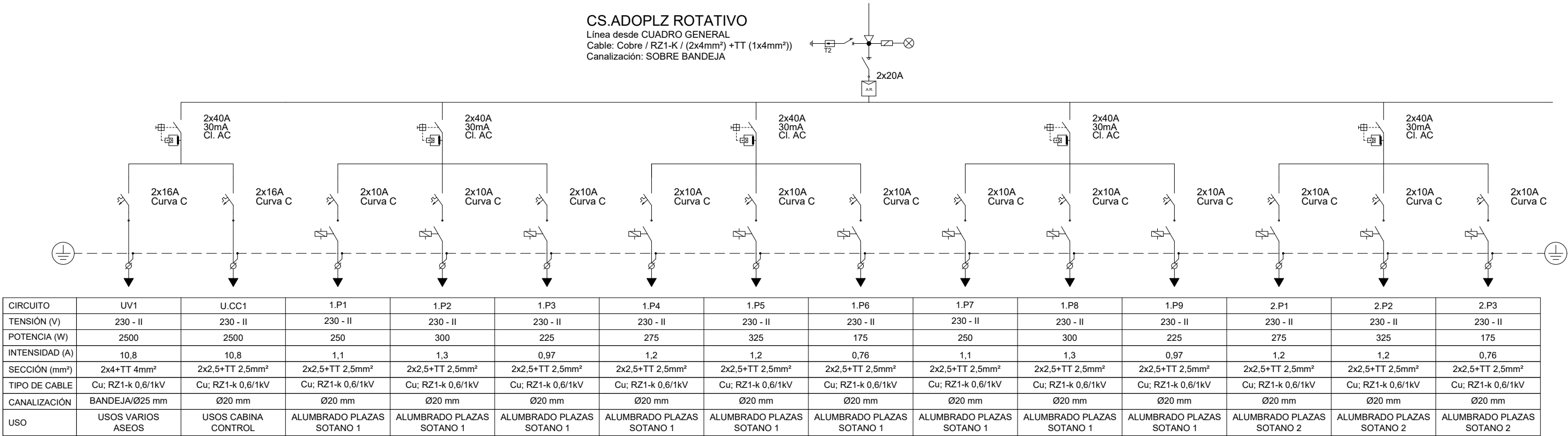
CIRCUITO	C.EXT1.7	C.EXT2.1	C.EXT2.2	C.EXT2.3	C.EXT2.4	C.EXT2.5	C.EXT2.6
TENSIÓN (V)	400 - IV	400 - IV	400 - IV	400 - IV	400 - IV	400 - IV	400 - IV
POTENCIA (W)	2.500	2.100	5.400	3.200	3.200	5.400	2.100
INTENSIDAD (A)	4,5	3,8	9,7	5,7	5,7	9,74	3,8
SECCIÓN (mm²)	4x10+TT 10mm²	4x2,5+TT 2,5mm²	4x2,5+TT 2,5mm²	4x2,5+TT 2,5mm²	4x4+TT 4mm²	4x6+TT 6mm²	4x4+TT 4mm²
TIPO DE CABLE	Cu; RZ1-k AS+ 0,6/1kV	Cu; RZ1-k AS+ 0,6/1kV	Cu; RZ1-k AS+ 0,6/1kV	Cu; RZ1-k AS+ 0,6/1kV	Cu; RZ1-k AS+ 0,6/1kV	Cu; RZ1-k AS+ 0,6/1kV	Cu; RZ1-k AS+ 0,6/1kV
CANALIZACIÓN	BANDEJA	BANDEJA	BANDEJA	BANDEJA	BANDEJA	BANDEJA	BANDEJA
USO	C. CUARTO EXTRAC. SOT. 1	C. CUARTO EXTRAC. SOT. 2	C. CUARTO EXTRAC. SOT. 2	C. CUARTO EXTRAC. SOT. 2	C. CUARTO EXTRAC. SOT. 2	C. CUARTO EXTRAC. SOT. 2	C. CUARTO EXTRAC. SOT. 2

LEYENDA:

	INTERRUPTOR AUTOMATICO EN CAJA MOLDEADA CON RELÉS MAGNÉTICO Y DIFERENCIAL REGULABLE Y RETARDABLE		CONTACTADOR CON SEÑAL DE ESTADO		DETECTOR DE TENSION DE B.T.		MAGNETOTERMICO+GRUPO DIFERENCIAL CON CONTACTADOR DE SEÑAL DE ESTADO		PROGRAMADOR		CONTADOR DIGITAL
	INTERRUPTOR AUTOMATICO		INTERRUPTOR AUTOMATICO DIFERENCIAL		DESCARGADOR DE SOBRETENSIONES T2 = TIPO 2		GUARDAMOTOR CON SEÑAL DE ESTADO		DIFERENCIAL CON CONTACTADOR DE SEÑAL DE ESTADO		MAGNETOTÉRMICO CON CONTACTADOR DE SEÑAL DE ESTADO

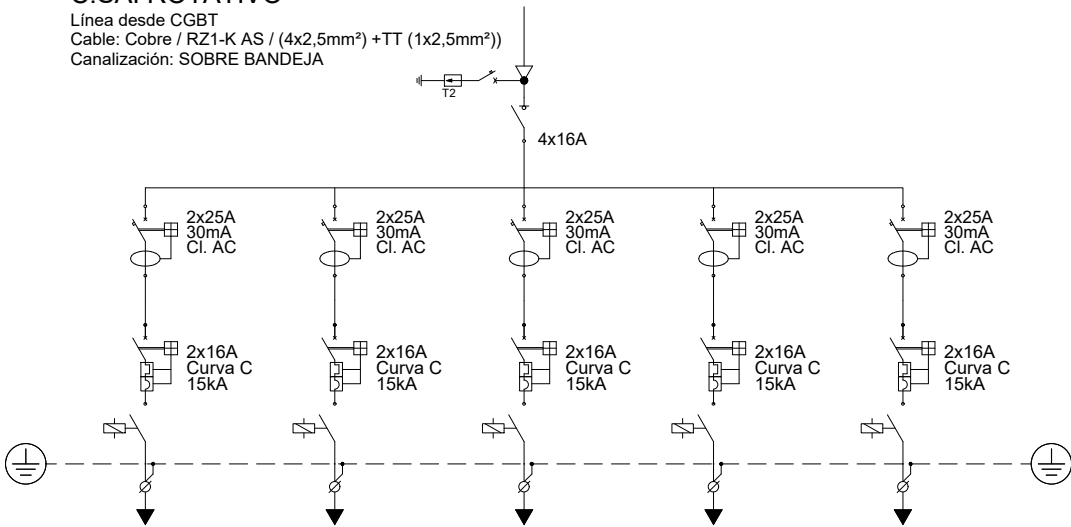
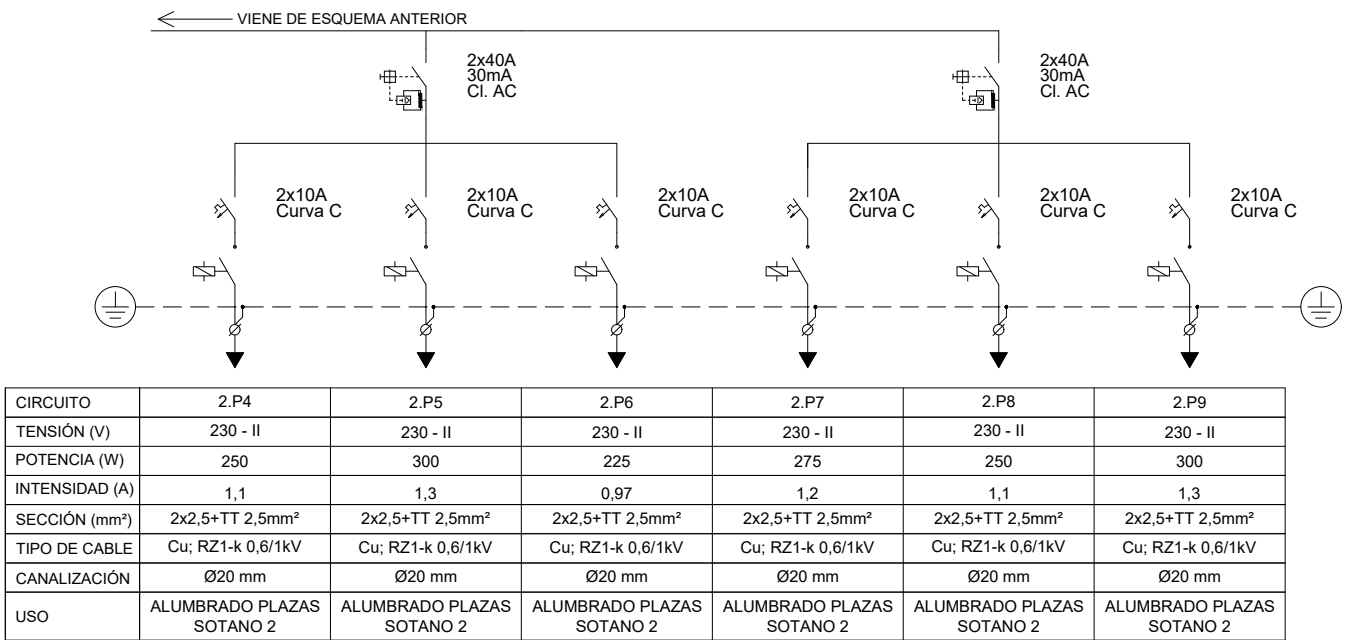
CS.ADOPLZ ROTATIVO

Línea desde CUADRO GENERAL
Cable: Cobre / RZ1-K / (2x4mm²) +TT (1x4mm²))
Canalización: SOBRE BANDEJA



C.SAI ROTATIVO

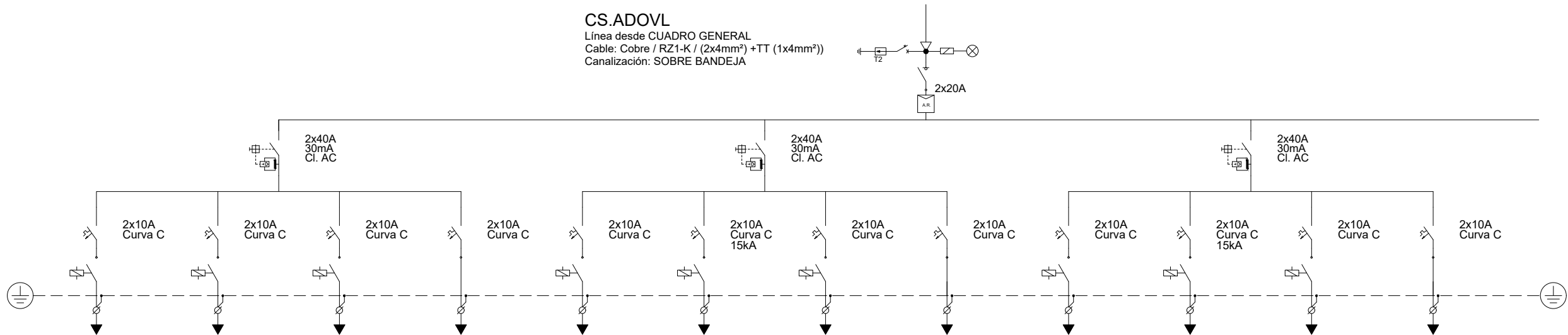
Línea desde CGBT
Cable: Cobre / RZ1-K AS / (4x2,5mm²) +TT (1x2,5mm²))
Canalización: SOBRE BANDEJA



LEYENDA:

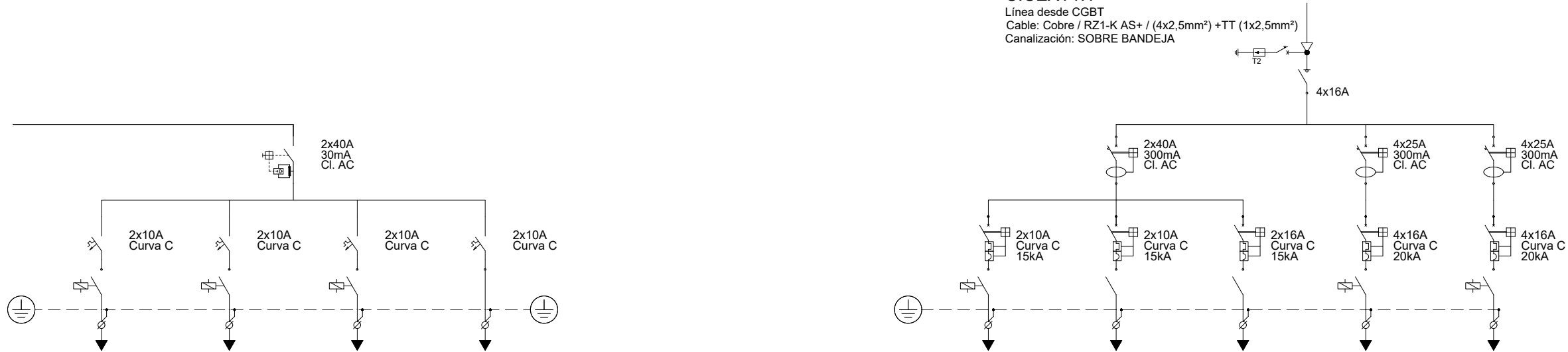
	INTERRUPTOR AUTOMATICO EN CAJA MOLDEADA CON RELÉS MAGNÉTICO Y DIFERENCIAL REGULABLE Y RETARDABLE		CONTACTADOR CON SEÑAL DE ESTADO		DETECTOR DE TENSION DE B.T.		MAGNETOTERMICO+GRUPO DIFERENCIAL CON CONTACTADOR DE SEÑAL DE ESTADO		PROGRAMADOR		CONTADOR DIGITAL
	INTERRUPTOR AUTOMATICO		INTERRUPTOR AUTOMATICO DIFERENCIAL		DESCARGADOR DE SOBRETENSIONES T2 = TIPO 2		GUARDAMOTOR CON SEÑAL DE ESTADO		DIFERENCIAL CON CONTACTADOR DE SEÑAL DE ESTADO		MAGNETOTÉRMICO CON CONTACTADOR DE SEÑAL DE ESTADO

CS.ADOVL
Línea desde CUADRO GENERAL
Cable: Cobre / RZ1-K / (2x4mm²) +TT (1x4mm²)
Canalización: SOBRE BANDEJA



CIRCUITO	1.V1	1.V2	1.V3	1.E1	1.V4	1.V5	1.V6	1.E2	2.V1	2.V2	2.V3	2.E1
TENSIÓN (V)	230 - II	230 - II	230 - II	230 - II	230 - II	230 - II	230 - II	230 - II	230 - II	230 - II	230 - II	230 - II
POTENCIA (W)	385	350	350	35	350	350	315	35	350	350	315	35
INTENSIDAD (A)	1,7	1,5	1,5	0,2	1,5	1,5	1,4	0,2	1,5	1,5	1,4	0,2
SECCIÓN (mm²)	2x2,5+TT 2,5mm²	2x2,5+TT 2,5mm²	2x2,5+TT 2,5mm²	2x1,5+TT 1,5mm²	2x2,5+TT 2,5mm²	2x2,5+TT 2,5mm²	2x2,5+TT 2,5mm²	2x1,5+TT 1,5mm²	2x2,5+TT 2,5mm²	2x2,5+TT 2,5mm²	2x2,5+TT 2,5mm²	2x1,5+TT 1,5mm²
TIPO DE CABLE	Cu; RZ1-k 0,6/1kV	Cu; RZ1-k 0,6/1kV	Cu; RZ1-k 0,6/1kV	Cu; RZ1-k 0,6/1kV	Cu; RZ1-k 0,6/1kV	Cu; RZ1-k 0,6/1kV	Cu; RZ1-k 0,6/1kV	Cu; RZ1-k 0,6/1kV	Cu; RZ1-k 0,6/1kV	Cu; RZ1-k 0,6/1kV	Cu; RZ1-k 0,6/1kV	Cu; RZ1-k 0,6/1kV
CANALIZACIÓN	BANDEJA/Ø20 mm	BANDEJA/Ø20 mm	BANDEJA/Ø20 mm	BANDEJA/Ø16 mm	Ø20 mm	Ø20 mm	Ø20 mm	Ø16 mm	Ø20 mm	Ø20 mm	Ø20 mm	Ø16 mm
USO	ALUMBRADO VIAL SOTANO 1	ALUMBRADO VIAL SOTANO 1	ALUMBRADO VIAL SOTANO 1	EMERGENCIA VIAL SOTANO 1	ALUMBRADO VIAL SOTANO 1	ALUMBRADO VIAL SOTANO 1	ALUMBRADO VIAL SOTANO 1	EMERGENCIA VIAL SOTANO 1	ALUMBRADO VIAL SOTANO 2	ALUMBRADO VIAL SOTANO 2	ALUMBRADO VIAL SOTANO 2	EMERGENCIA VIAL SOTANO 2

C.CEXT1.1
Línea desde CGBT
Cable: Cobre / RZ1-K AS+ / (4x2,5mm²) +TT (1x2,5mm²)
Canalización: SOBRE BANDEJA



CIRCUITO	2.V4	2.V5	2.V6	2.E2
TENSIÓN (V)	230 - II	230 - II	230 - II	230 - II
POTENCIA (W)	385	350	350	35
INTENSIDAD (A)	1,7	1,5	1,5	0,2
SECCIÓN (mm²)	2x2,5+TT 2,5mm²	2x2,5+TT 2,5mm²	2x2,5+TT 2,5mm²	2x1,5+TT 1,5mm²
TIPO DE CABLE	Cu; RZ1-k 0,6/1kV	Cu; RZ1-k 0,6/1kV	Cu; RZ1-k 0,6/1kV	Cu; RZ1-k 0,6/1kV
CANALIZACIÓN	BANDEJA/Ø20 mm	BANDEJA/Ø20 mm	BANDEJA/Ø20 mm	BANDEJA/Ø16 mm
USO	ALUMBRADO VIAL SOTANO 2	ALUMBRADO VIAL SOTANO 2	ALUMBRADO VIAL SOTANO 2	EMERGENCIA VIAL SOTANO 2

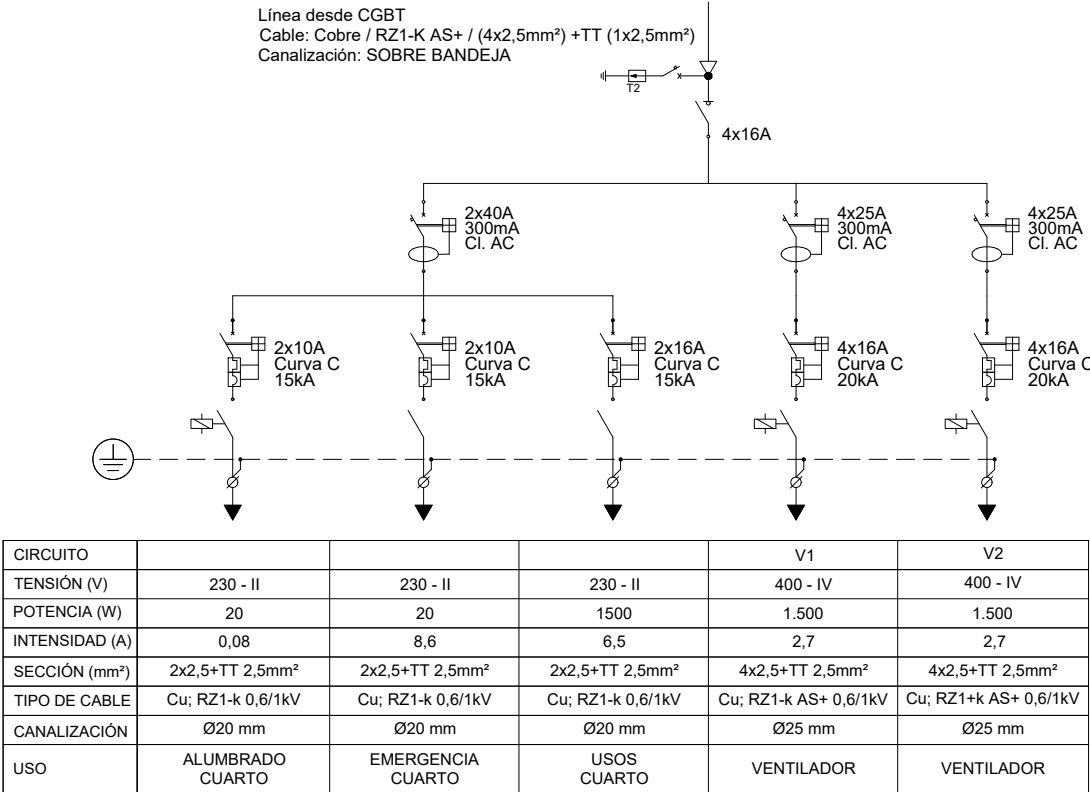
CIRCUITO				V1	V2
TENSIÓN (V)	230 - II	230 - II	230 - II	400 - IV	400 - IV
POTENCIA (W)	20	20	1500	550	550
INTENSIDAD (A)	0,08	8,6	6,5	1,0	1,0
SECCIÓN (mm²)	2x2,5+TT 2,5mm²	2x2,5+TT 2,5mm²	2x2,5+TT 2,5mm²	4x2,5+TT 2,5mm²	4x2,5+TT 2,5mm²
TIPO DE CABLE	Cu; RZ1-k 0,6/1kV	Cu; RZ1-k 0,6/1kV	Cu; RZ1-k 0,6/1kV	Cu; RZ1-k AS+ 0,6/1kV	Cu; RZ1+k AS+ 0,6/1kV
CANALIZACIÓN	Ø20 mm	Ø20 mm	Ø20 mm	Ø25 mm	Ø25 mm
USO	ALUMBRADO CUARTO	EMERGENCIA CUARTO	USOS CUARTO	VENTILADOR	VENTILADOR

LEYENDA:

	INTERRUPTOR AUTOMATICO EN CAJA MOLDEADA CON RELÉS MAGNÉTICO Y DIFERENCIAL REGULABLE Y RETARDABLE		CONTACTADOR CON SEÑAL DE ESTADO		DETECTOR DE TENSION DE B.T.		MAGNETOTERMICO+GRUPO DIFERENCIAL CON CONTACTADOR DE SEÑAL DE ESTADO		PROGRAMADOR		CONTADOR DIGITAL
	INTERRUPTOR AUTOMATICO		INTERRUPTOR AUTOMATICO DIFERENCIAL		DESCARGADOR DE SOBRETENSIONES T2 = TIPO 2		GUARDAMOTOR CON SEÑAL DE ESTADO		DIFERENCIAL CON CONTACTADOR DE SEÑAL DE ESTADO		MAGNETOTÉRMICO CON CONTACTADOR DE SEÑAL DE ESTADO

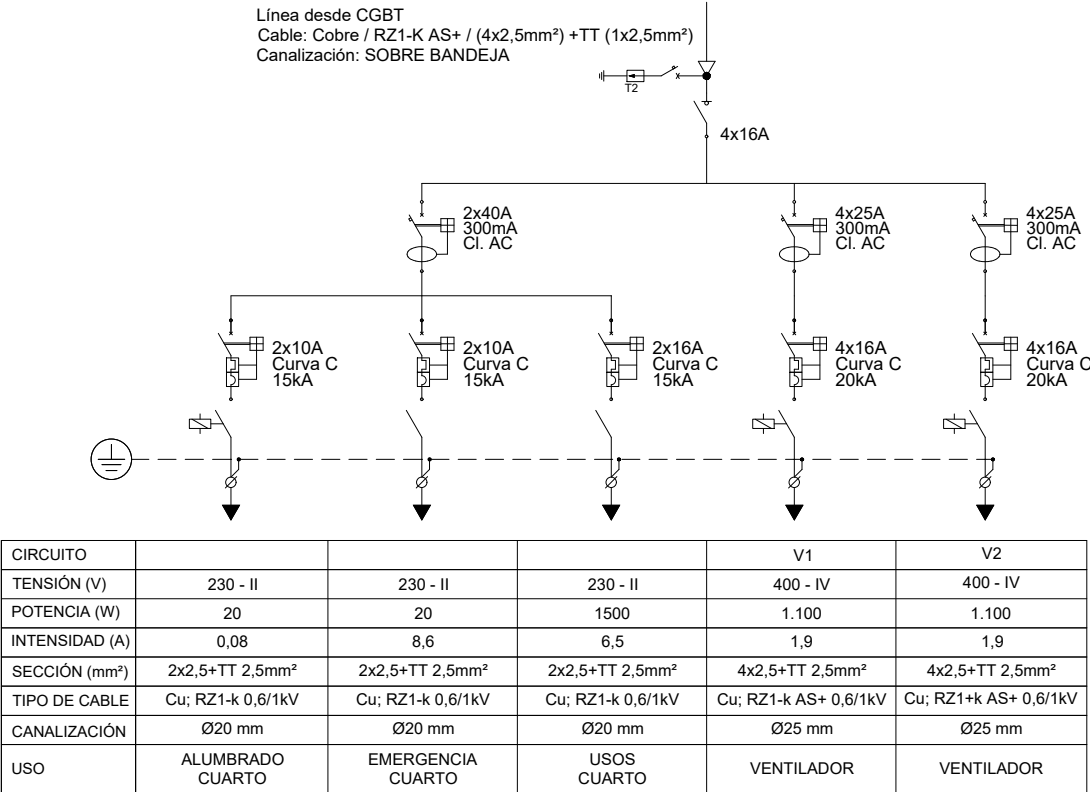
C.CEXT1.2

Línea desde CGBT
Cable: Cobre / RZ1-K AS+ / (4x2,5mm²) +TT (1x2,5mm²)
Canalización: SOBRE BANDEJA



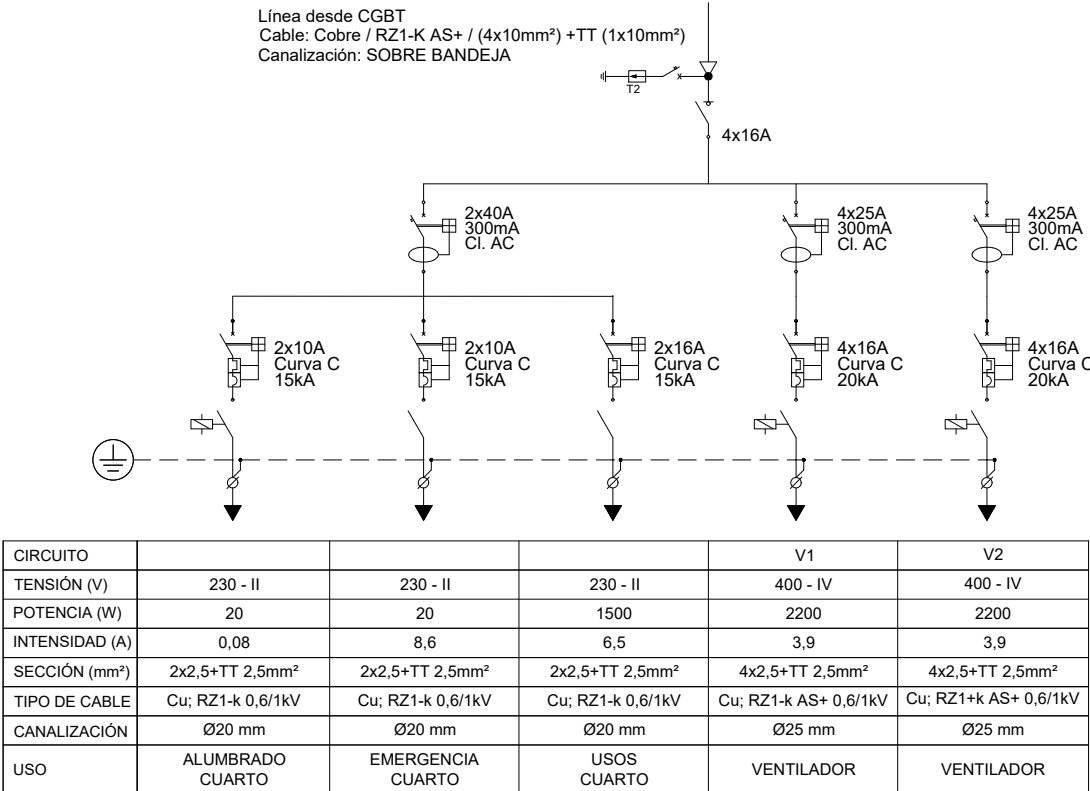
C.CEXT1.3

Línea desde CGBT
Cable: Cobre / RZ1-K AS+ / (4x2,5mm²) +TT (1x2,5mm²)
Canalización: SOBRE BANDEJA



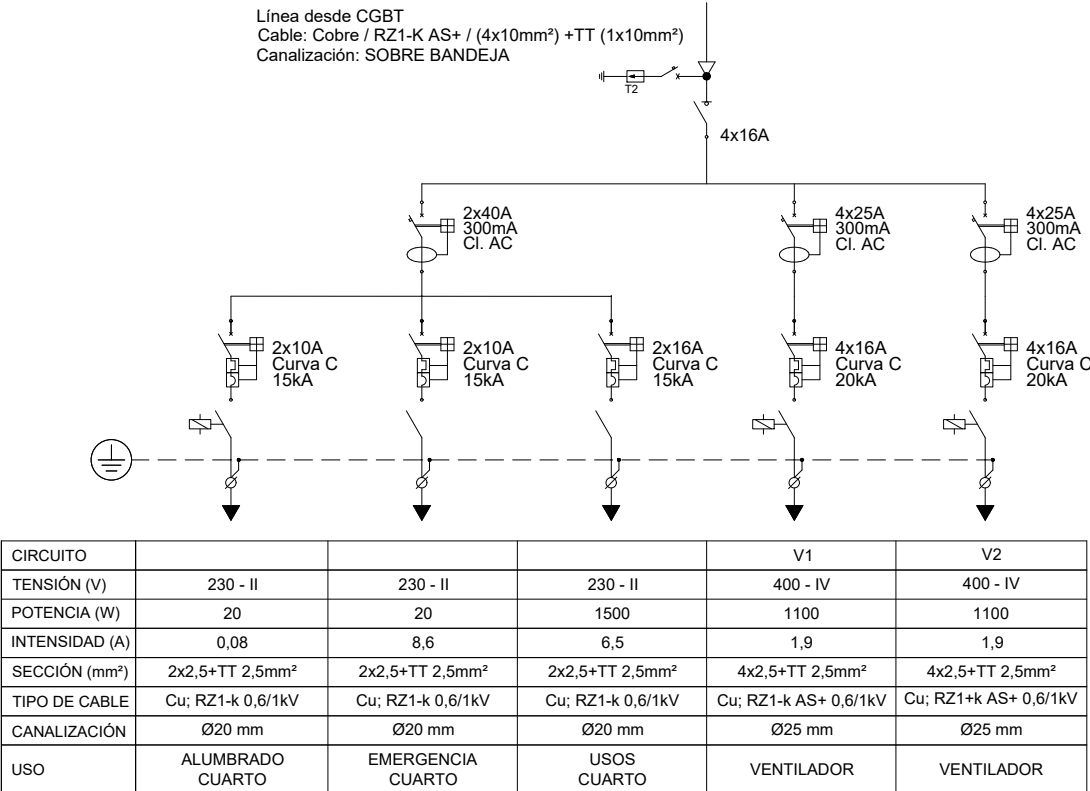
C.CEXT1.4

Línea desde CGBT
Cable: Cobre / RZ1-K AS+ / (4x10mm²) +TT (1x10mm²)
Canalización: SOBRE BANDEJA



C.CEXT1.5

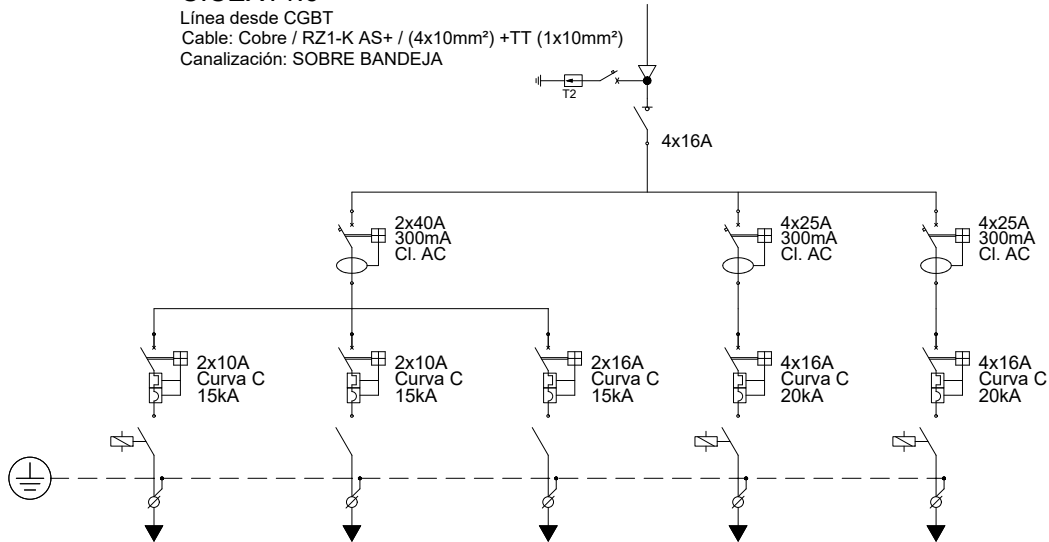
Línea desde CGBT
Cable: Cobre / RZ1-K AS+ / (4x10mm²) +TT (1x10mm²)
Canalización: SOBRE BANDEJA



LEYENDA:

C.CEXT1.6

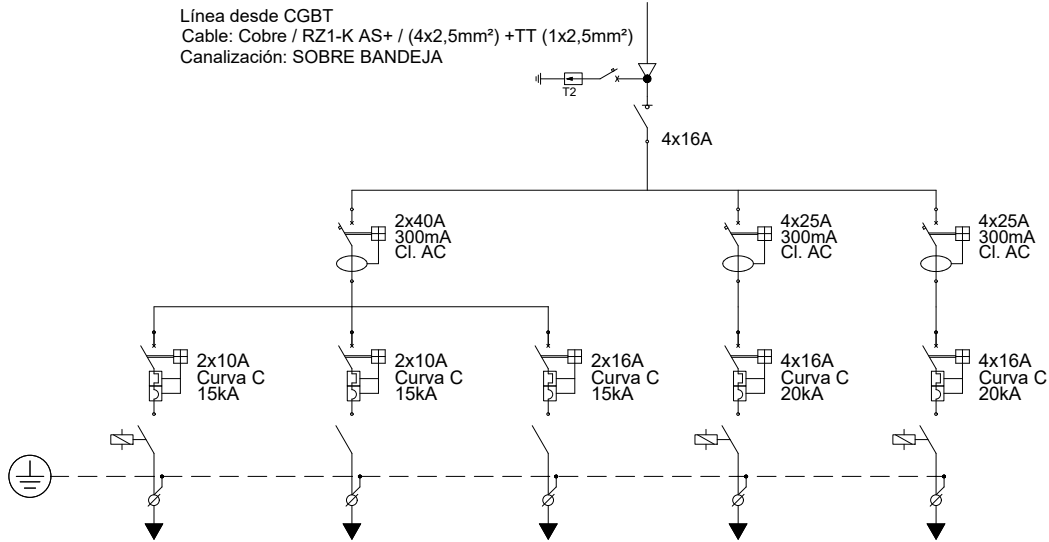
Línea desde CGBT
Cable: Cobre / RZ1-K AS+ / (4x10mm²) +TT (1x10mm²)
Canalización: SOBRE BANDEJA



CIRCUITO				V1	V2
TENSIÓN (V)	230 - II	230 - II	230 - II	400 - IV	400 - IV
POTENCIA (W)	20	20	1500	1100	1100
INTENSIDAD (A)	0,08	8,6	6,5	1,9	1,9
SECCIÓN (mm²)	2x2,5+TT 2,5mm²	2x2,5+TT 2,5mm²	2x2,5+TT 2,5mm²	4x2,5+TT 2,5mm²	4x2,5+TT 2,5mm²
TIPO DE CABLE	Cu; RZ1-k 0,6/1kV	Cu; RZ1-k 0,6/1kV	Cu; RZ1-k 0,6/1kV	Cu; RZ1-k AS+ 0,6/1kV	Cu; RZ1+k AS+ 0,6/1kV
CANALIZACIÓN	Ø20 mm	Ø20 mm	Ø20 mm	Ø25 mm	Ø25 mm
USO	ALUMBRADO CUARTO	EMERGENCIA CUARTO	USOS CUARTO	VENTILADOR	VENTILADOR

C.CEXT2.1

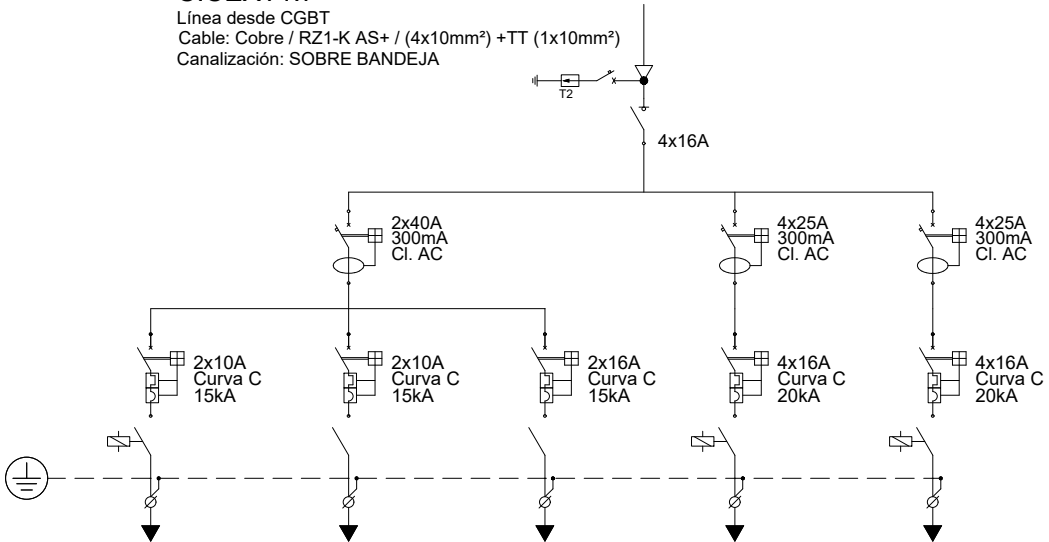
Línea desde CGBT
Cable: Cobre / RZ1-K AS+ / (4x2,5mm²) +TT (1x2,5mm²)
Canalización: SOBRE BANDEJA



CIRCUITO				V1	V2
TENSIÓN (V)	230 - II	230 - II	230 - II	400 - IV	400 - IV
POTENCIA (W)	20	20	1500	550	550
INTENSIDAD (A)	0,08	8,6	6,5	1,0	1,0
SECCIÓN (mm²)	2x2,5+TT 2,5mm²	2x2,5+TT 2,5mm²	2x2,5+TT 2,5mm²	4x2,5+TT 2,5mm²	4x2,5+TT 2,5mm²
TIPO DE CABLE	Cu; RZ1-k 0,6/1kV	Cu; RZ1-k 0,6/1kV	Cu; RZ1-k 0,6/1kV	Cu; RZ1-k AS+ 0,6/1kV	Cu; RZ1+k AS+ 0,6/1kV
CANALIZACIÓN	Ø20 mm	Ø20 mm	Ø20 mm	Ø25 mm	Ø25 mm
USO	ALUMBRADO CUARTO	EMERGENCIA CUARTO	USOS CUARTO	VENTILADOR	VENTILADOR

C.CEXT1.7

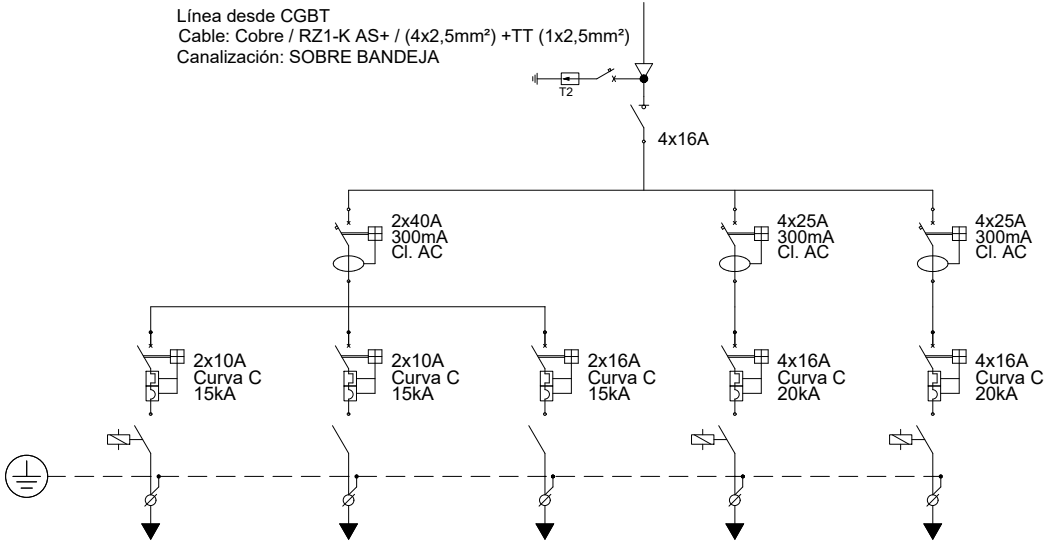
Línea desde CGBT
Cable: Cobre / RZ1-K AS+ / (4x10mm²) +TT (1x10mm²)
Canalización: SOBRE BANDEJA



CIRCUITO				V1	V2
TENSIÓN (V)	230 - II	230 - II	230 - II	400 - IV	400 - IV
POTENCIA (W)	20	20	1500	750	750
INTENSIDAD (A)	0,08	8,6	6,5	1,4	1,4
SECCIÓN (mm²)	2x2,5+TT 2,5mm²	2x2,5+TT 2,5mm²	2x2,5+TT 2,5mm²	4x2,5+TT 2,5mm²	4x2,5+TT 2,5mm²
TIPO DE CABLE	Cu; RZ1-k 0,6/1kV	Cu; RZ1-k 0,6/1kV	Cu; RZ1-k 0,6/1kV	Cu; RZ1-k AS+ 0,6/1kV	Cu; RZ1+k AS+ 0,6/1kV
CANALIZACIÓN	Ø20 mm	Ø20 mm	Ø20 mm	Ø25 mm	Ø25 mm
USO	ALUMBRADO CUARTO	EMERGENCIA CUARTO	USOS CUARTO	VENTILADOR	VENTILADOR

C.CEXT2.2

Línea desde CGBT
Cable: Cobre / RZ1-K AS+ / (4x2,5mm²) +TT (1x2,5mm²)
Canalización: SOBRE BANDEJA

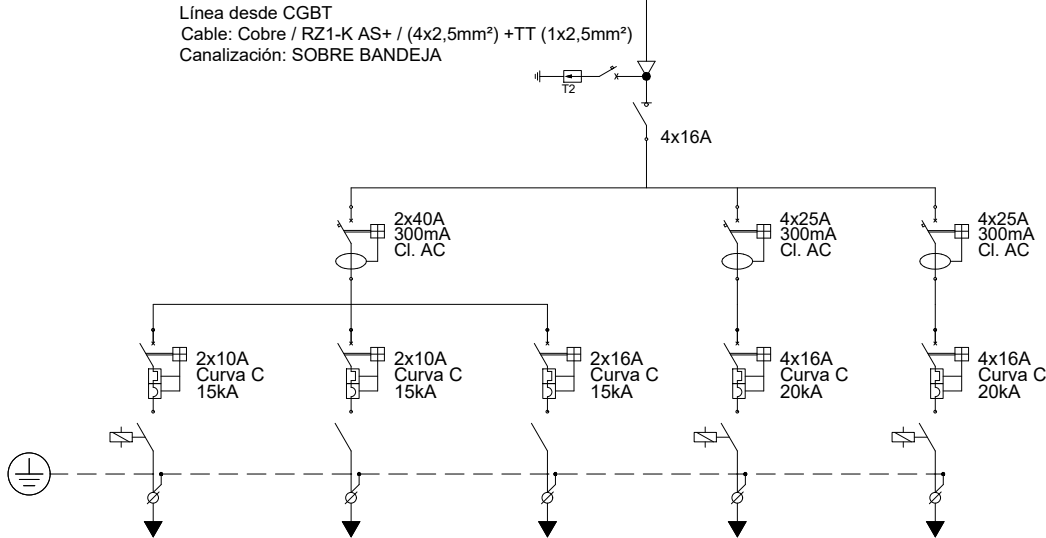


CIRCUITO				V1	V2
TENSIÓN (V)	230 - II	230 - II	230 - II	400 - IV	400 - IV
POTENCIA (W)	20	20	1500	2200	2200
INTENSIDAD (A)	0,08	8,6	6,5	3,9	3,9
SECCIÓN (mm²)	2x2,5+TT 2,5mm²	2x2,5+TT 2,5mm²	2x2,5+TT 2,5mm²	4x2,5+TT 2,5mm²	4x2,5+TT 2,5mm²
TIPO DE CABLE	Cu; RZ1-k 0,6/1kV	Cu; RZ1-k 0,6/1kV	Cu; RZ1-k 0,6/1kV	Cu; RZ1-k AS+ 0,6/1kV	Cu; RZ1+k AS+ 0,6/1kV
CANALIZACIÓN	Ø20 mm	Ø20 mm	Ø20 mm	Ø25 mm	Ø25 mm
USO	ALUMBRADO CUARTO	EMERGENCIA CUARTO	USOS CUARTO	VENTILADOR	VENTILADOR

LEYENDA:

C.CEXT2.3

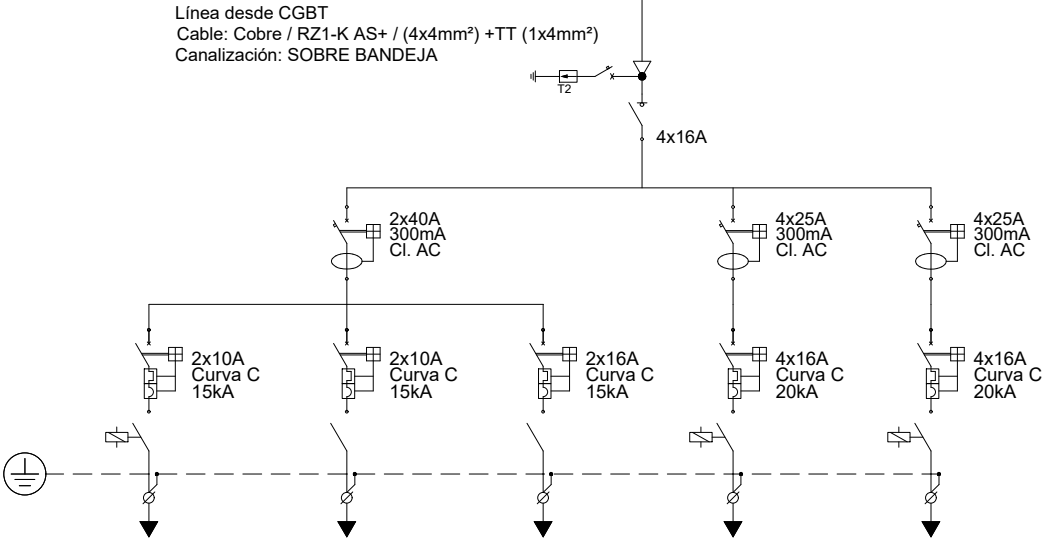
Línea desde CGBT
Cable: Cobre / RZ1-K AS+ / (4x2,5mm²) +TT (1x2,5mm²)
Canalización: SOBRE BANDEJA



CIRCUITO				V1	V2
TENSIÓN (V)	230 - II	230 - II	230 - II	400 - IV	400 - IV
POTENCIA (W)	20	20	1500	1100	1100
INTENSIDAD (A)	0,08	8,6	6,5	1,9	1,9
SECCIÓN (mm²)	2x2,5+TT 2,5mm²	2x2,5+TT 2,5mm²	2x2,5+TT 2,5mm²	4x2,5+TT 2,5mm²	4x2,5+TT 2,5mm²
TIPO DE CABLE	Cu; RZ1-k 0,6/1kV	Cu; RZ1-k 0,6/1kV	Cu; RZ1-k 0,6/1kV	Cu; RZ1-k AS+ 0,6/1kV	Cu; RZ1-k AS+ 0,6/1kV
CANALIZACIÓN	Ø20 mm	Ø20 mm	Ø20 mm	Ø25 mm	Ø25 mm
USO	ALUMBRADO CUARTO	EMERGENCIA CUARTO	USOS CUARTO	VENTILADOR	VENTILADOR

C.CEXT2.4

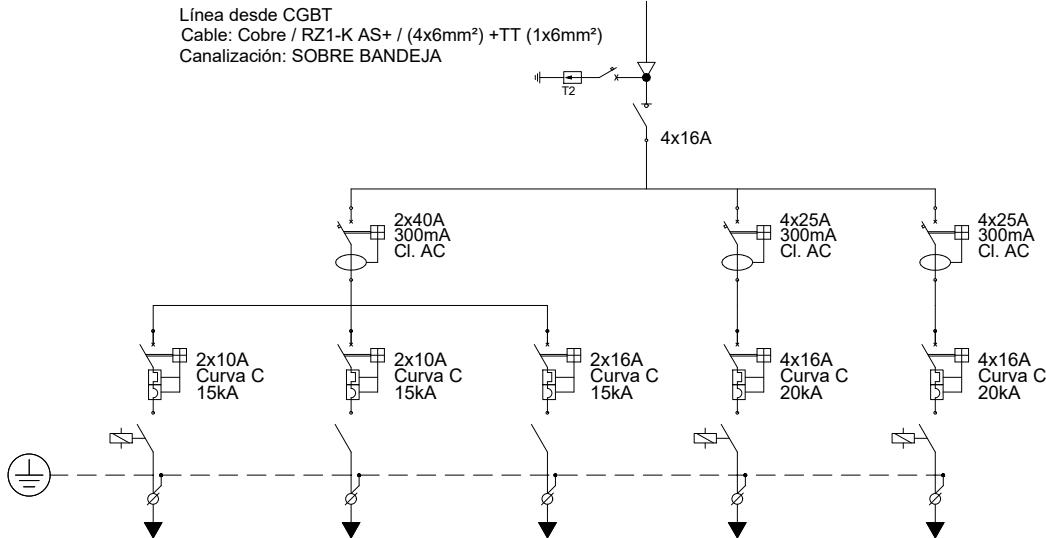
Línea desde CGBT
Cable: Cobre / RZ1-K AS+ / (4x4mm²) +TT (1x4mm²)
Canalización: SOBRE BANDEJA



CIRCUITO				V1	V2
TENSIÓN (V)	230 - II	230 - II	230 - II	400 - IV	400 - IV
POTENCIA (W)	20	20	1500	1100	1100
INTENSIDAD (A)	0,08	8,6	6,5	1,9	1,9
SECCIÓN (mm²)	2x2,5+TT 2,5mm²	2x2,5+TT 2,5mm²	2x2,5+TT 2,5mm²	4x2,5+TT 2,5mm²	4x2,5+TT 2,5mm²
TIPO DE CABLE	Cu; RZ1-k 0,6/1kV	Cu; RZ1-k 0,6/1kV	Cu; RZ1-k 0,6/1kV	Cu; RZ1-k AS+ 0,6/1kV	Cu; RZ1-k AS+ 0,6/1kV
CANALIZACIÓN	Ø20 mm	Ø20 mm	Ø20 mm	Ø25 mm	Ø25 mm
USO	ALUMBRADO CUARTO	EMERGENCIA CUARTO	USOS CUARTO	VENTILADOR	VENTILADOR

C.CEXT2.5

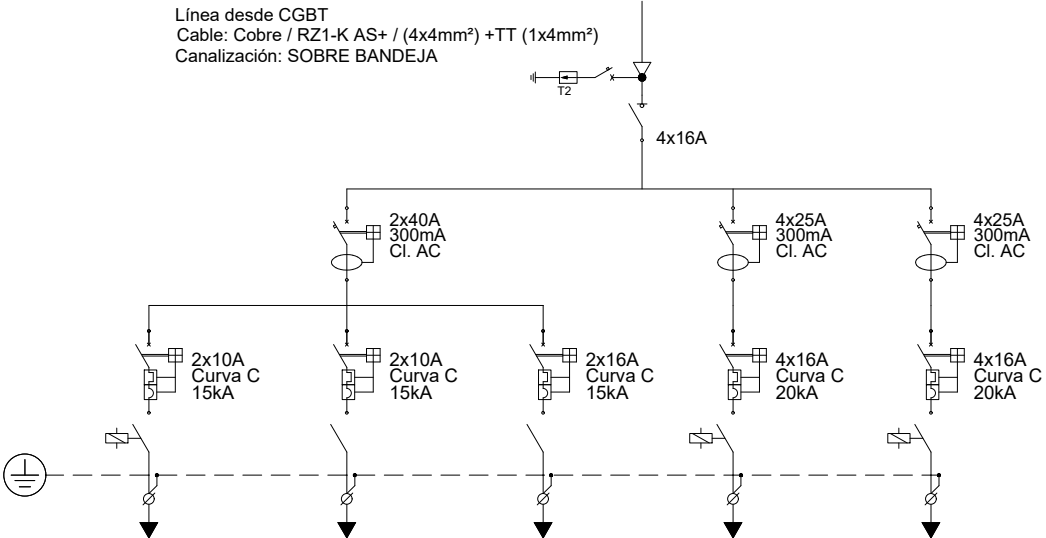
Línea desde CGBT
Cable: Cobre / RZ1-K AS+ / (4x6mm²) +TT (1x6mm²)
Canalización: SOBRE BANDEJA



CIRCUITO				V1	V2
TENSIÓN (V)	230 - II	230 - II	230 - II	400 - IV	400 - IV
POTENCIA (W)	20	20	1500	2200	2200
INTENSIDAD (A)	0,08	8,6	6,5	3,9	3,9
SECCIÓN (mm²)	2x2,5+TT 2,5mm²	2x2,5+TT 2,5mm²	2x2,5+TT 2,5mm²	4x2,5+TT 2,5mm²	4x2,5+TT 2,5mm²
TIPO DE CABLE	Cu; RZ1-k 0,6/1kV	Cu; RZ1-k 0,6/1kV	Cu; RZ1-k 0,6/1kV	Cu; RZ1-k AS+ 0,6/1kV	Cu; RZ1-k AS+ 0,6/1kV
CANALIZACIÓN	Ø20 mm	Ø20 mm	Ø20 mm	Ø25 mm	Ø25 mm
USO	ALUMBRADO CUARTO	EMERGENCIA CUARTO	USOS CUARTO	VENTILADOR	VENTILADOR

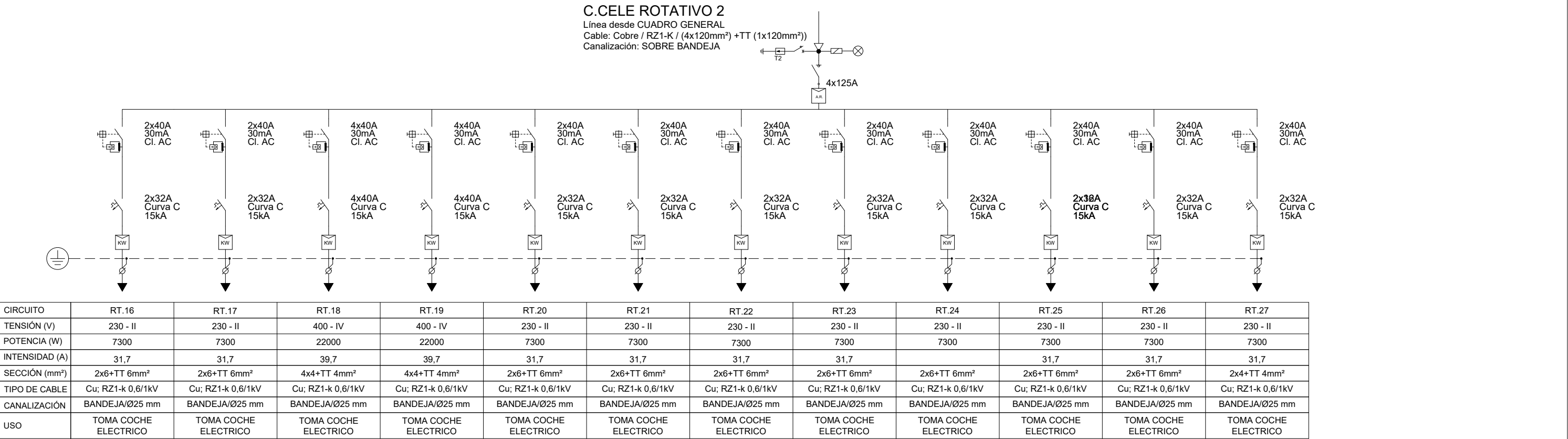
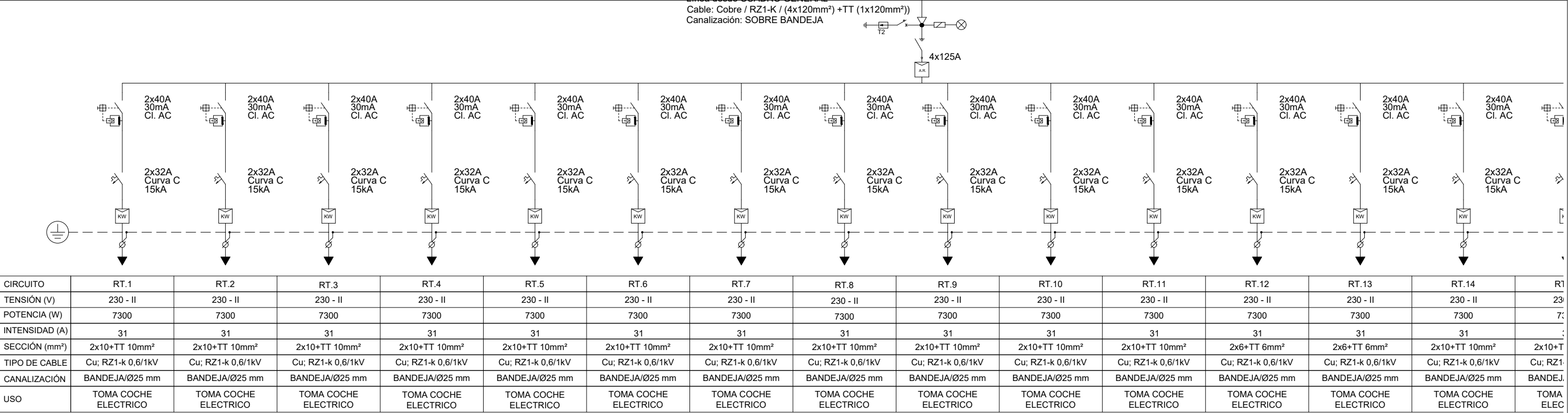
C.CEXT2.6

Línea desde CGBT
Cable: Cobre / RZ1-K AS+ / (4x4mm²) +TT (1x4mm²)
Canalización: SOBRE BANDEJA



CIRCUITO				V1	V2
TENSIÓN (V)	230 - II	230 - II	230 - II	400 - IV	400 - IV
POTENCIA (W)	20	20	1500	550	550
INTENSIDAD (A)	0,08	8,6	6,5	1,0	1,0
SECCIÓN (mm²)	2x2,5+TT 2,5mm²	2x2,5+TT 2,5mm²	2x2,5+TT 2,5mm²	4x2,5+TT 2,5mm²	4x2,5+TT 2,5mm²
TIPO DE CABLE	Cu; RZ1-k 0,6/1kV	Cu; RZ1-k 0,6/1kV	Cu; RZ1-k 0,6/1kV	Cu; RZ1-k AS+ 0,6/1kV	Cu; RZ1-k AS+ 0,6/1kV
CANALIZACIÓN	Ø20 mm	Ø20 mm	Ø20 mm	Ø25 mm	Ø25 mm
USO	ALUMBRADO CUARTO	EMERGENCIA CUARTO	USOS CUARTO	VENTILADOR	VENTILADOR

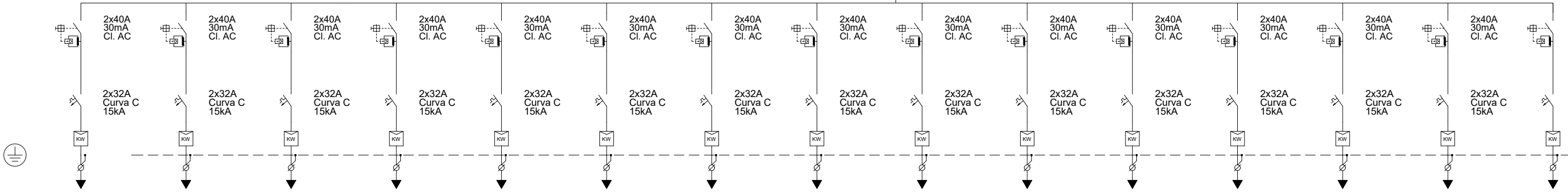
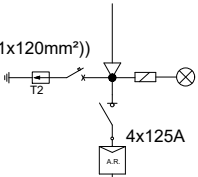
LEYENDA:



LEYENDA:					

C.CELE ROTATIVO 3

Línea desde CUADRO GENERAL
Cable: Cobre / RZ1-K / (4x120mm²) +TT (1x120mm²))
Canalización: SOBRE BANDEJA



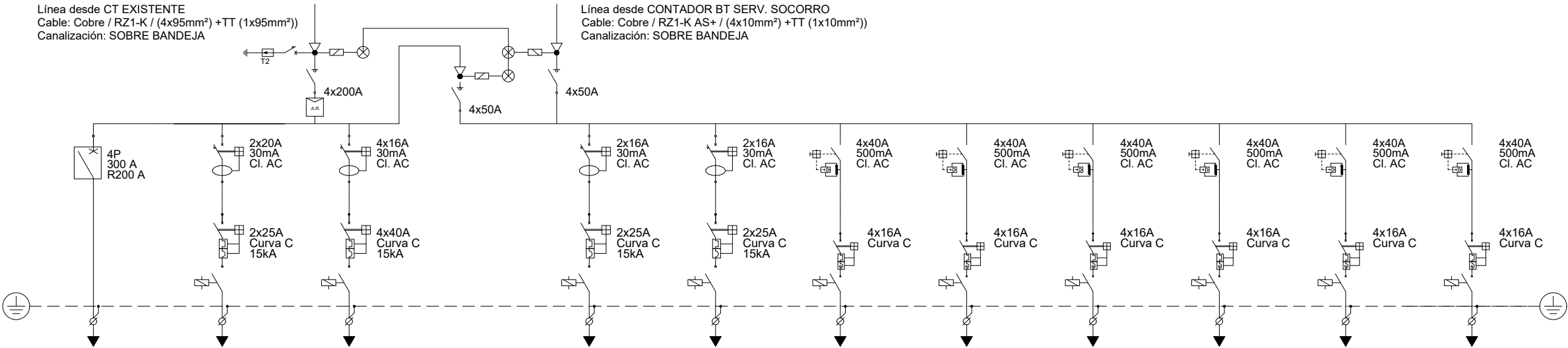
CIRCUITO	RT.28	RT.29	RT.29	RT.30	RT.31	RT.32	RT.33	RT.34	RT.35	RT.36	RT.37	RT.39	RT.40	RT.41	RT.42
TENSIÓN (V)	230 - II	230 - II	230 - II	230 - II	230 - II	230 - II	230 - II	230 - II	230 - II	230 - II	230 - II	230 - II	230 - II	230 - II	230 - II
POTENCIA (W)	7300	7300	7300	7300	7300	7300	7300	7300	7300	7300	7300	7300	7300	7300	7300
INTENSIDAD (A)	31,7	31,7	31,7	31,7	31,7	31,7	31,7	31,7	31,7	31,7	31,7	31,7	31,7	31,7	31,7
SECCIÓN (mm²)	2x4+TT 4mm²	2x4+TT 4mm²	2x4+TT 4mm²	2x4+TT 4mm²	2x4+TT 4mm²	2x4+TT 4mm²	2x4+TT 4mm²	2x4+TT 6mm²	2x4+TT 6mm²	2x6+TT 6mm²	2x6+TT 6mm²	2x10+TT 10mm²	2x10+TT 10mm²	2x4+TT 4mm²	2x6+TT 6mm²
TIPO DE CABLE	Cu; RZ1-k 0,6/1kV	Cu; RZ1-k 0,6/1kV	Cu; RZ1-k 0,6/1kV	Cu; RZ1-k 0,6/1kV	Cu; RZ1-k 0,6/1kV	Cu; RZ1-k 0,6/1kV	Cu; RZ1-k 0,6/1kV	Cu; RZ1-k 0,6/1kV	Cu; RZ1-k 0,6/1kV	Cu; RZ1-k 0,6/1kV	Cu; RZ1-k 0,6/1kV	Cu; RZ1-k 0,6/1kV	Cu; RZ1-k 0,6/1kV	Cu; RZ1-k 0,6/1kV	Cu; RZ1-k 0,6/1kV
CANALIZACIÓN	BANDEJA/Ø25 mm	BANDEJA/Ø25 mm	BANDEJA/Ø25 mm	BANDEJA/Ø25 mm	BANDEJA/Ø25 mm	BANDEJA/Ø25 mm	BANDEJA/Ø25 mm	BANDEJA/Ø25 mm	BANDEJA/Ø25 mm	BANDEJA/Ø25 mm	BANDEJA/Ø25 mm	BANDEJA/Ø25 mm	BANDEJA/Ø25 mm	BANDEJA/Ø25 mm	BANDEJA/Ø25 mm
USO	TOMA COCHE ELECTRICO	TOMA COCHE ELECTRICO	TOMA COCHE ELECTRICO	TOMA COCHE ELECTRICO	TOMA COCHE ELECTRICO	TOMA COCHE ELECTRICO	TOMA COCHE ELECTRICO	TOMA COCHE ELECTRICO	TOMA COCHE ELECTRICO	TOMA COCHE ELECTRICO	TOMA COCHE ELECTRICO	TOMA COCHE ELECTRICO	TOMA COCHE ELECTRICO	TOMA COCHE ELECTRICO	TOMA COCHE ELECTRICO

LEYENDA:

	INTERRUPTOR AUTOMATICO EN CAJA MOLDEADA CON RELÉS MAGNÉTICO Y DIFERENCIAL REGULABLE Y RETARDABLE		CONTACTOR CON SEÑAL DE ESTADO		DETECTOR DE TENSION DE B.T.		MAGNETOTERMICO+GRUPO DIFERENCIAL CON CONTACTOR DE SEÑAL DE ESTADO		PROGRAMADOR		CONTADOR DIGITAL
	INTERRUPTOR AUTOMATICO		INTERRUPTOR AUTOMATICO DIFERENCIAL		DESCARGADOR DE SOBRETENSIONES T2 = TIPO 2		GUARDAMOTOR CON SEÑAL DE ESTADO		DIFERENCIAL CON CONTACTOR DE SEÑAL DE ESTADO		MAGNETOTÉRMICO CON CONTACTOR DE SEÑAL DE ESTADO

C.CGBT RESIDENTE

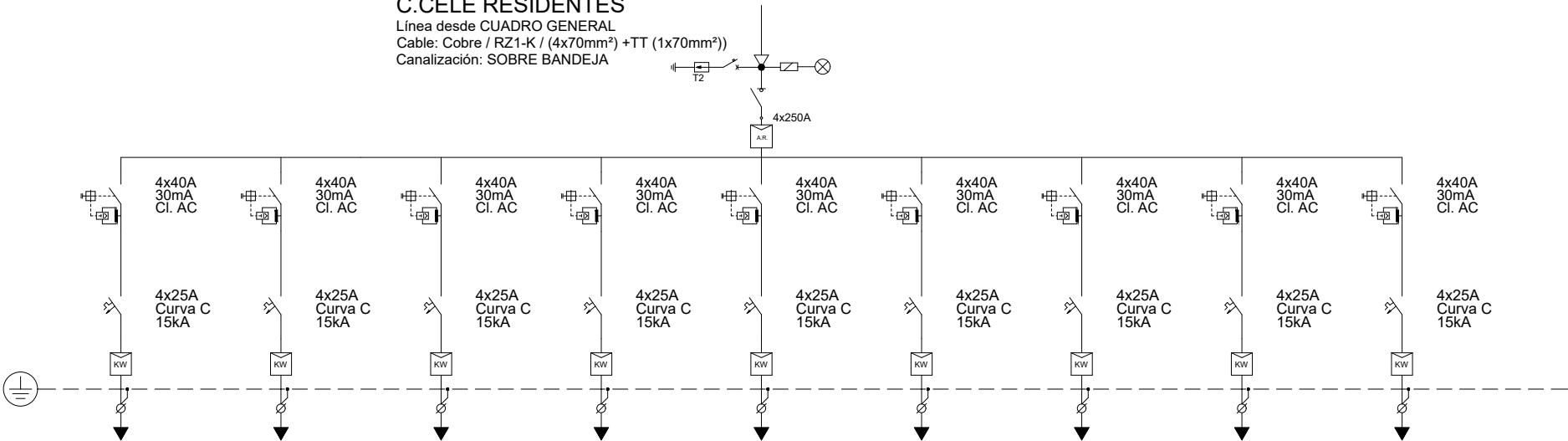
Línea desde CT EXISTENTE
Cable: Cobre / RZ1-K / (4x95mm²) +TT (1x95mm²))
Canalización: SOBRE BANDEJA



CIRCUITO	CS.ELECT	CS.ADOPLZ	C.SAI		C.C.INC	C.C.CO	C.E31	C.E32	C.E33	C.E34	C.E35	C.E36
TENSIÓN (V)	400 - IV	230 - II	400 - IV		230 - II	230 - II	400 - IV	400 - IV	400 - IV	400 - IV	400 - IV	400 - IV
POTENCIA (W)	80.000	1.500	5000		200	200	2.100	5.400	3.200	3.200	5.400	2.100
INTENSIDAD (A)	144,3	6,5	9,0		0,9	0,9	3,8	9,7	5,7	5,7	9,74	3,8
SECCIÓN (mm²)	4x70+TT 35mm²	2x4+TT 4mm²	4x2,5+TT 2,5mm²		2x2,5+TT 2,5mm²	2x2,5+TT 2,5mm²	4x2,5+TT 2,5mm²	4x2,5+TT 2,5mm²	4x2,5+TT 2,5mm²	4x4+TT 4mm²	4x6+TT 6mm²	4x4+TT 4mm²
TIPO DE CABLE	Cu; RZ1-k 0,6/1kV	Cu; RZ1-k 0,6/1kV			Cu; RZ1-k AS+ 0,6/1kV	Cu; RZ1-k AS 0,6/1kV	Cu; RZ1-k AS+ 0,6/1kV	Cu; RZ1-k AS+ 0,6/1kV	Cu; RZ1-k AS+ 0,6/1kV	Cu; RZ1-k AS+ 0,6/1kV	Cu; RZ1-k AS+ 0,6/1kV	Cu; RZ1-k AS+ 0,6/1kV
CANALIZACIÓN	BANDEJA	BANDEJA	BANDEJA		BANDEJA	BANDEJA	BANDEJA	BANDEJA	BANDEJA	BANDEJA	BANDEJA	BANDEJA
USO	CUADRO COCHES ELECTRICOS	CUADRO ALUMBRADO PLAZA	CUADRO SAI		CENTRALITA DETEC. DE CO	CENTRALITA DETEC. DE CO	C. CUARTO EXTRAC. SOT. 3	C. CUARTO EXTRAC. SOT. 3	C. CUARTO EXTRAC. SOT. 3	C. CUARTO EXTRAC. SOT. 3	C. CUARTO EXTRAC. SOT. 3	C. CUARTO EXTRAC. SOT. 3

C.CELE RESIDENTES

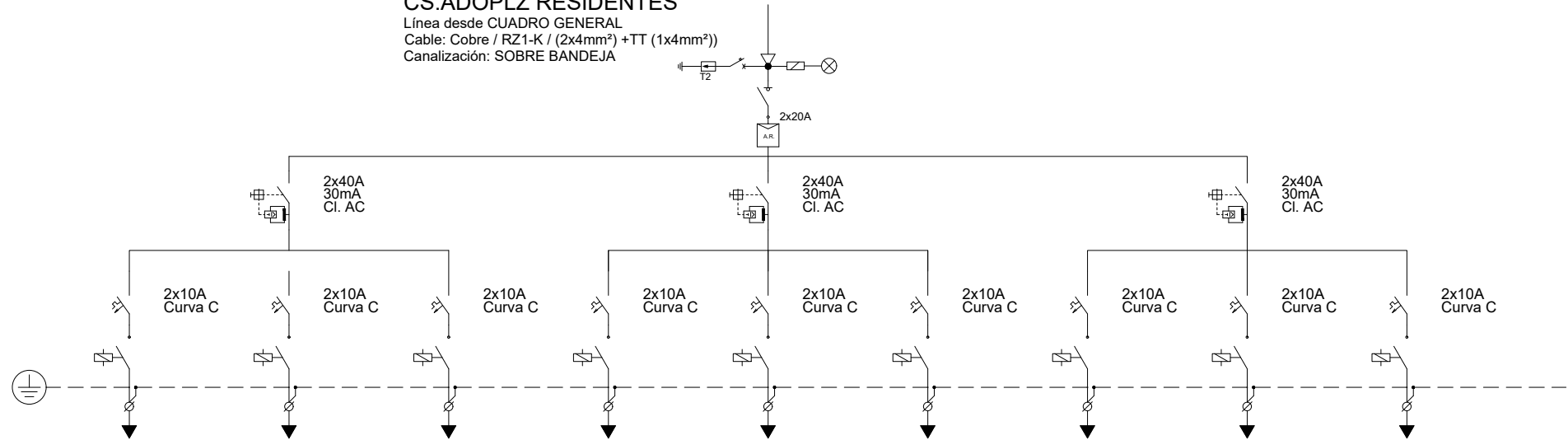
Línea desde CUADRO GENERAL
Cable: Cobre / RZ1-K / (4x70mm²) +TT (1x70mm²))
Canalización: SOBRE BANDEJA



CIRCUITO	RS.1	RS.2	RS.3	RS.4	RS.5	RS.6	RS.7	RS.8	RS.9
TENSIÓN (V)	400 - IV	400 - IV	400 - IV	400 - IV	400 - IV	400 - IV	400 - IV	400 - IV	400 - IV
POTENCIA (W)	15000	15000	15000	15000	15000	15000	15000	15000	15000
INTENSIDAD (A)	21,6	21,6	21,6	21,6	21,6	21,6	21,6	21,6	21,6
SECCIÓN (mm²)	4x4+TT 4mm²	4x4+TT 4mm²	4x4+TT 4mm²	4x4+TT 4mm²	4x4+TT 4mm²	4x4+TT 4mm²	4x4+TT 4mm²	4x4+TT 4mm²	4x4+TT 4mm²
TIPO DE CABLE	Cu; RZ1-k 0,6/1kV	Cu; RZ1-k 0,6/1kV	Cu; RZ1-k 0,6/1kV	Cu; RZ1-k 0,6/1kV	Cu; RZ1-k 0,6/1kV	Cu; RZ1-k 0,6/1kV	Cu; RZ1-k 0,6/1kV	Cu; RZ1-k 0,6/1kV	Cu; RZ1-k 0,6/1kV
CANALIZACIÓN	BANDEJA/Ø25 mm	BANDEJA/Ø25 mm	BANDEJA/Ø25 mm	BANDEJA/Ø25 mm	BANDEJA/Ø25 mm	BANDEJA/Ø25 mm	BANDEJA/Ø25 mm	BANDEJA/Ø25 mm	BANDEJA/Ø25 mm
USO	TOMA COCHE ELECTRICO	TOMA COCHE ELECTRICO	TOMA COCHE ELECTRICO	TOMA COCHE ELECTRICO	TOMA COCHE ELECTRICO	TOMA COCHE ELECTRICO	TOMA COCHE ELECTRICO	TOMA COCHE ELECTRICO	TOMA COCHE ELECTRICO

LEYENDA:

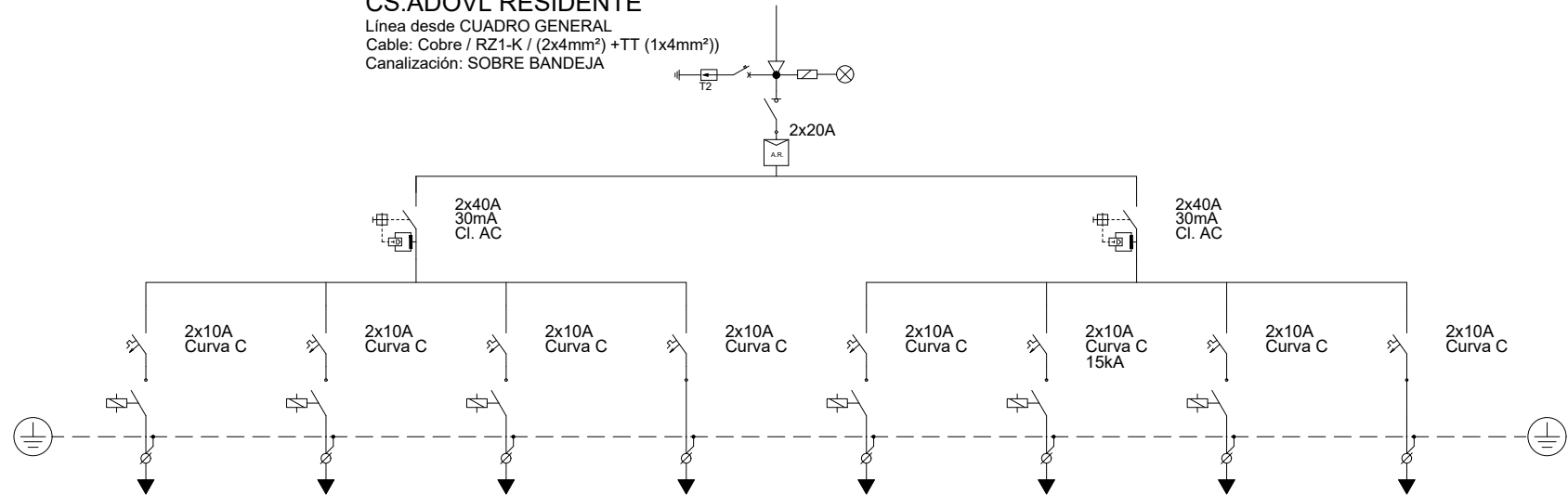
CS.ADOPLZ RESIDENTES
Línea desde CUADRO GENERAL
Cable: Cobre / RZ1-K / (2x4mm²) +TT (1x4mm²))
Canalización: SOBRE BANDEJA



CIRCUITO	3.P1	3.P2	3.P3	3.P4	3.P5	3.P6	3.P7	3.P8	3.P9
TENSIÓN (V)	230 - II	230 - II	230 - II	230 - II	230 - II	230 - II	230 - II	230 - II	230 - II
POTENCIA (W)	250	300	225	275	325	175	250	300	225
INTENSIDAD (A)	1,1	1,3	0,97	1,2	1,2	0,76	1,1	1,3	0,97
SECCIÓN (mm²)	2x2,5+TT 2,5mm²	2x2,5+TT 2,5mm²	2x2,5+TT 2,5mm²	2x2,5+TT 2,5mm²	2x2,5+TT 2,5mm²	2x2,5+TT 2,5mm²	2x2,5+TT 2,5mm²	2x2,5+TT 2,5mm²	2x2,5+TT 2,5mm²
TIPO DE CABLE	Cu; RZ1-k 0,6/1kV	Cu; RZ1-k 0,6/1kV	Cu; RZ1-k 0,6/1kV	Cu; RZ1-k 0,6/1kV	Cu; RZ1-k 0,6/1kV	Cu; RZ1-k 0,6/1kV	Cu; RZ1-k 0,6/1kV	Cu; RZ1-k 0,6/1kV	Cu; RZ1-k 0,6/1kV
CANALIZACIÓN	Ø20 mm	Ø20 mm	Ø20 mm	Ø20 mm	Ø20 mm	Ø20 mm	Ø20 mm	Ø20 mm	Ø20 mm
USO	ALUMBRADO PLAZAS SOTANO 3	ALUMBRADO PLAZAS SOTANO 3	ALUMBRADO PLAZAS SOTANO 3	ALUMBRADO PLAZAS SOTANO 3	ALUMBRADO PLAZAS SOTANO 3	ALUMBRADO PLAZAS SOTANO 3	ALUMBRADO PLAZAS SOTANO 3	ALUMBRADO PLAZAS SOTANO 3	ALUMBRADO PLAZAS SOTANO 3

CS.ADOVL RESIDENTE

Línea desde CUADRO GENERAL
Cable: Cobre / RZ1-K / (2x4mm²) +TT (1x4mm²))
Canalización: SOBRE BANDEJA



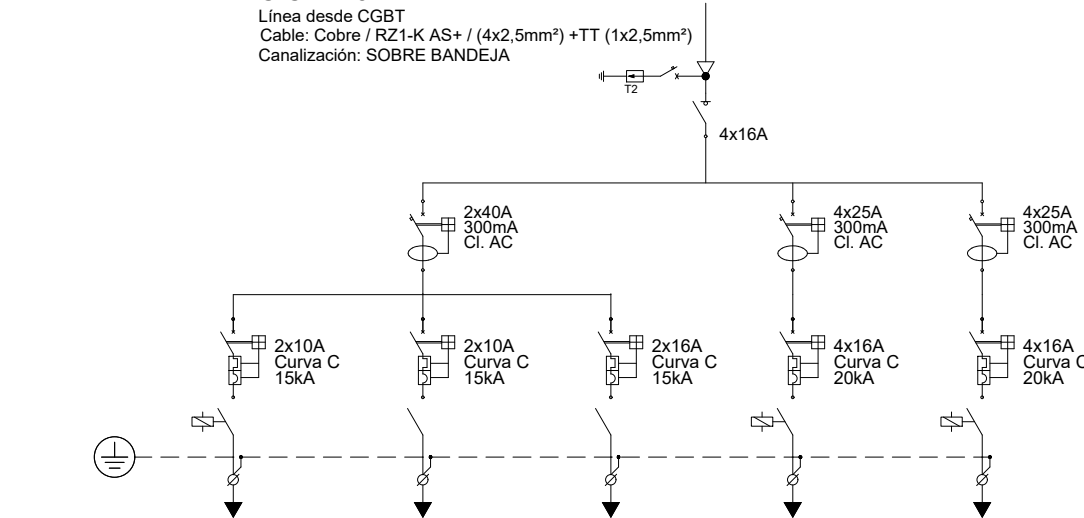
CIRCUITO	3.V1	3.V2	3.V3	3.E1	3.V4	3.V5	3.V6	3.E2
TENSIÓN (V)	230 - II	230 - II	230 - II	230 - II	230 - II	230 - II	230 - II	230 - II
POTENCIA (W)	385	350	350	35	350	350	315	35
INTENSIDAD (A)	1,7	1,5	1,5	0,2	1,5	1,5	1,4	0,2
SECCIÓN (mm²)	2x2,5+TT 2,5mm²	2x2,5+TT 2,5mm²	2x2,5+TT 2,5mm²	2x1,5+TT 1,5mm²	2x2,5+TT 2,5mm²	2x2,5+TT 2,5mm²	2x2,5+TT 2,5mm²	2x1,5+TT 1,5mm²
TIPO DE CABLE	Cu; RZ1-k 0,6/1kV	Cu; RZ1-k 0,6/1kV	Cu; RZ1-k 0,6/1kV	Cu; RZ1-k 0,6/1kV	Cu; RZ1-k 0,6/1kV	Cu; RZ1-k 0,6/1kV	Cu; RZ1-k 0,6/1kV	Cu; RZ1-k 0,6/1kV
CANALIZACIÓN	BANDEJA/Ø20 mm	BANDEJA/Ø20 mm	BANDEJA/Ø20 mm	BANDEJA/Ø16 mm	Ø20 mm	Ø20 mm	Ø20 mm	Ø16 mm
USO	ALUMBRADO VIAL SOTANO 3	ALUMBRADO VIAL SOTANO 3	ALUMBRADO VIAL SOTANO 3	EMERGENCIA VIAL SOTANO 3	ALUMBRADO VIAL SOTANO 3	ALUMBRADO VIAL SOTANO 3	ALUMBRADO VIAL SOTANO 3	EMERGENCIA VIAL SOTANO 3

LEYENDA:

 INTERRUPTOR AUTOMATICO	 CONTACTOR CON SEÑAL DE ESTADO INTERRUPTOR AUTOMATICO DIFERENCIAL	 DETECTOR DE TENSION DE B.T. DESCARGADOR DE SOBRETENSIONES T2 = TIPO 2	 MAGNETOTERMICO+GRUPO DIFERENCIAL CON CONTACTOR DE SEÑAL DE ESTADO GUARDAMOTOR CON SEÑAL DE ESTADO	 PROGRAMADOR DIFERENCIAL CON CONTACTOR DE SEÑAL DE ESTADO	 CONTADOR DIGITAL MAGNETOTÉRMICO CON CONTACTOR DE SEÑAL DE ESTADO
----------------------------	---	---	--	---	---

C.CEXT3.1

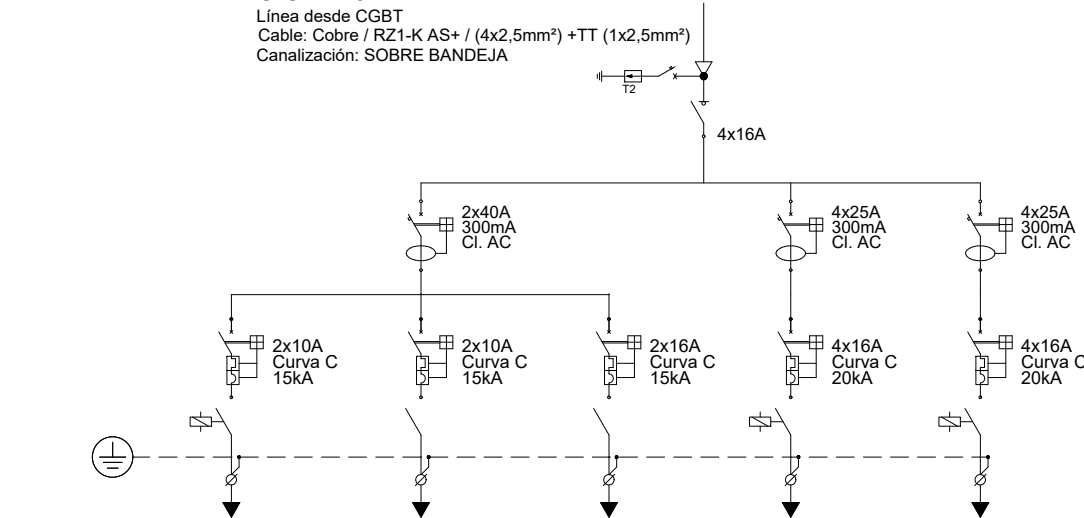
Línea desde CGBT
Cable: Cobre / RZ1-K AS+ / (4x2,5mm²) +TT (1x2,5mm²)
Canalización: SOBRE BANDEJA



CIRCUITO				V1	V2
TENSIÓN (V)	230 - II	230 - II	230 - II	400 - IV	400 - IV
POTENCIA (W)	20	20	1500	550	550
INTENSIDAD (A)	0,08	8,6	6,5	1,0	1,0
SECCIÓN (mm²)	2x2,5+TT 2,5mm²	2x2,5+TT 2,5mm²	2x2,5+TT 2,5mm²	4x2,5+TT 2,5mm²	4x2,5+TT 2,5mm²
TIPO DE CABLE	Cu; RZ1-k 0,6/1kV	Cu; RZ1-k 0,6/1kV	Cu; RZ1-k 0,6/1kV	Cu; RZ1-k AS+ 0,6/1kV	Cu; RZ1+k AS+ 0,6/1kV
CANALIZACIÓN	Ø20 mm	Ø20 mm	Ø20 mm	Ø25 mm	Ø25 mm
USO	ALUMBRADO CUARTO	EMERGENCIA CUARTO	USOS CUARTO	VENTILADOR	VENTILADOR

C.CEXT3.2

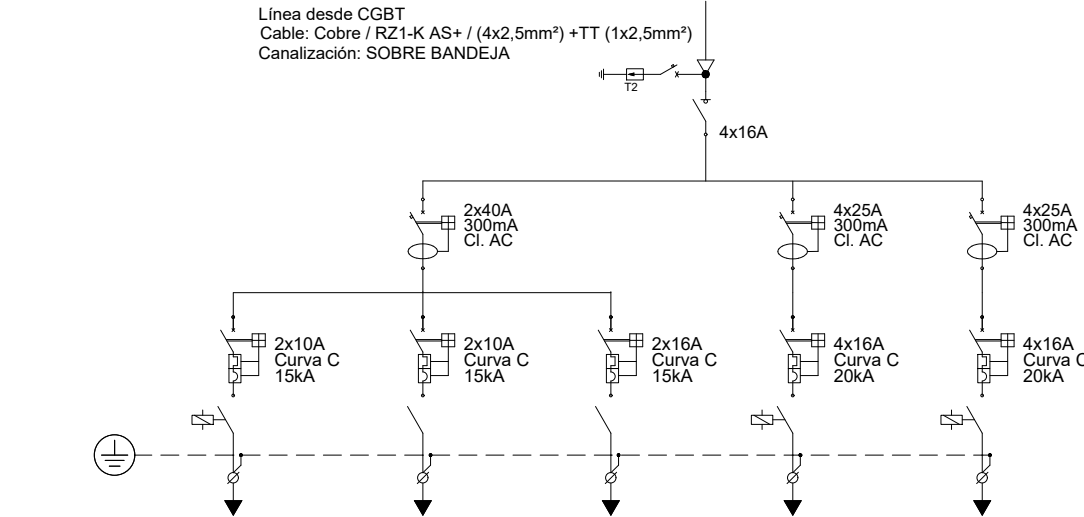
Línea desde CGBT
Cable: Cobre / RZ1-K AS+ / (4x2,5mm²) +TT (1x2,5mm²)
Canalización: SOBRE BANDEJA



CIRCUITO				V1	V2
TENSIÓN (V)	230 - II	230 - II	230 - II	400 - IV	400 - IV
POTENCIA (W)	20	20	1500	2200	2200
INTENSIDAD (A)	0,08	8,6	6,5	3,9	3,9
SECCIÓN (mm²)	2x2,5+TT 2,5mm²	2x2,5+TT 2,5mm²	2x2,5+TT 2,5mm²	4x2,5+TT 2,5mm²	4x2,5+TT 2,5mm²
TIPO DE CABLE	Cu; RZ1-k 0,6/1kV	Cu; RZ1-k 0,6/1kV	Cu; RZ1-k 0,6/1kV	Cu; RZ1-k AS+ 0,6/1kV	Cu; RZ1+k AS+ 0,6/1kV
CANALIZACIÓN	Ø20 mm	Ø20 mm	Ø20 mm	Ø25 mm	Ø25 mm
USO	ALUMBRADO CUARTO	EMERGENCIA CUARTO	USOS CUARTO	VENTILADOR	VENTILADOR

C.CEXT3.3

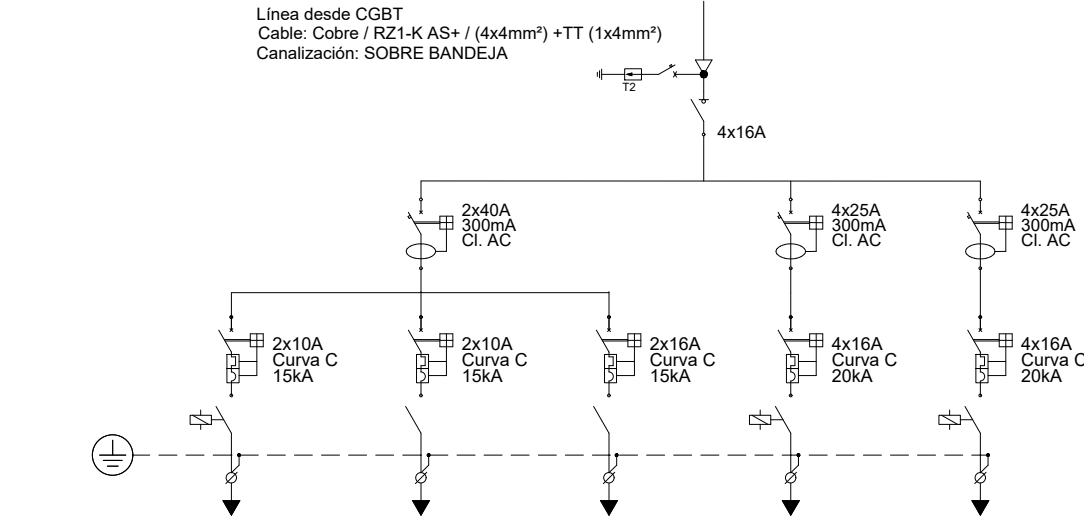
Línea desde CGBT
Cable: Cobre / RZ1-K AS+ / (4x2,5mm²) +TT (1x2,5mm²)
Canalización: SOBRE BANDEJA



CIRCUITO				V1	V2
TENSIÓN (V)	230 - II	230 - II	230 - II	400 - IV	400 - IV
POTENCIA (W)	20	20	1500	1100	1100
INTENSIDAD (A)	0,08	8,6	6,5	1,9	1,9
SECCIÓN (mm²)	2x2,5+TT 2,5mm²	2x2,5+TT 2,5mm²	2x2,5+TT 2,5mm²	4x2,5+TT 2,5mm²	4x2,5+TT 2,5mm²
TIPO DE CABLE	Cu; RZ1-k 0,6/1kV	Cu; RZ1-k 0,6/1kV	Cu; RZ1-k 0,6/1kV	Cu; RZ1-k AS+ 0,6/1kV	Cu; RZ1+k AS+ 0,6/1kV
CANALIZACIÓN	Ø20 mm	Ø20 mm	Ø20 mm	Ø25 mm	Ø25 mm
USO	ALUMBRADO CUARTO	EMERGENCIA CUARTO	USOS CUARTO	VENTILADOR	VENTILADOR

C.CEXT3.4

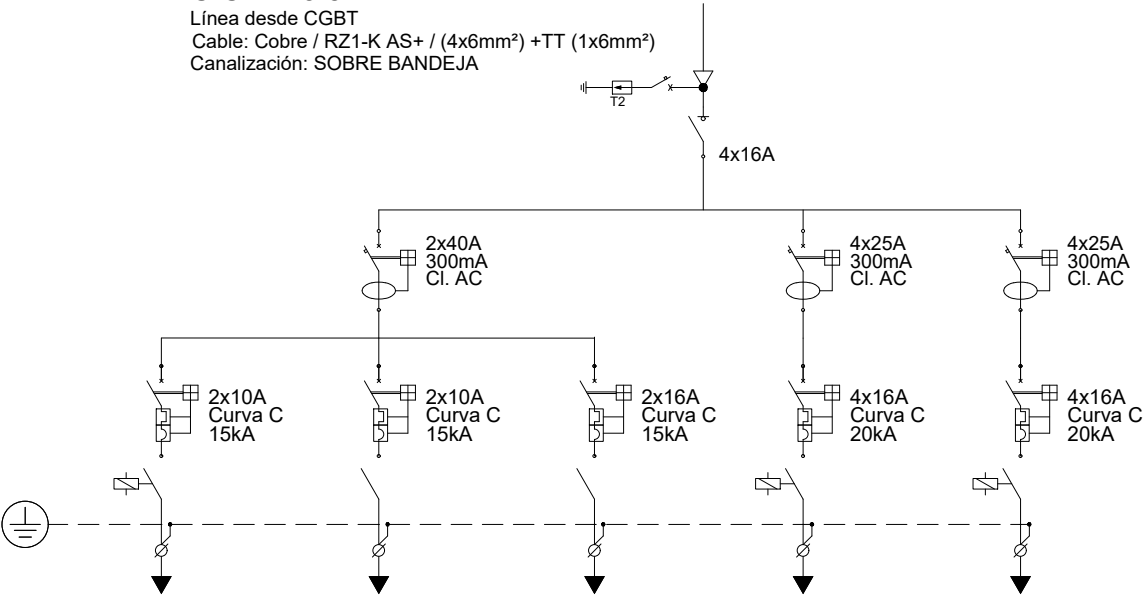
Línea desde CGBT
Cable: Cobre / RZ1-K AS+ / (4x4mm²) +TT (1x4mm²)
Canalización: SOBRE BANDEJA



CIRCUITO				V1	V2
TENSIÓN (V)	230 - II	230 - II	230 - II	400 - IV	400 - IV
POTENCIA (W)	20	20	1500	1100	1100
INTENSIDAD (A)	0,08	8,6	6,5	1,9	1,9
SECCIÓN (mm²)	2x2,5+TT 2,5mm²	2x2,5+TT 2,5mm²	2x2,5+TT 2,5mm²	4x2,5+TT 2,5mm²	4x2,5+TT 2,5mm²
TIPO DE CABLE	Cu; RZ1-k 0,6/1kV	Cu; RZ1-k 0,6/1kV	Cu; RZ1-k 0,6/1kV	Cu; RZ1-k AS+ 0,6/1kV	Cu; RZ1+k AS+ 0,6/1kV
CANALIZACIÓN	Ø20 mm	Ø20 mm	Ø20 mm	Ø25 mm	Ø25 mm
USO	ALUMBRADO CUARTO	EMERGENCIA CUARTO	USOS CUARTO	VENTILADOR	VENTILADOR

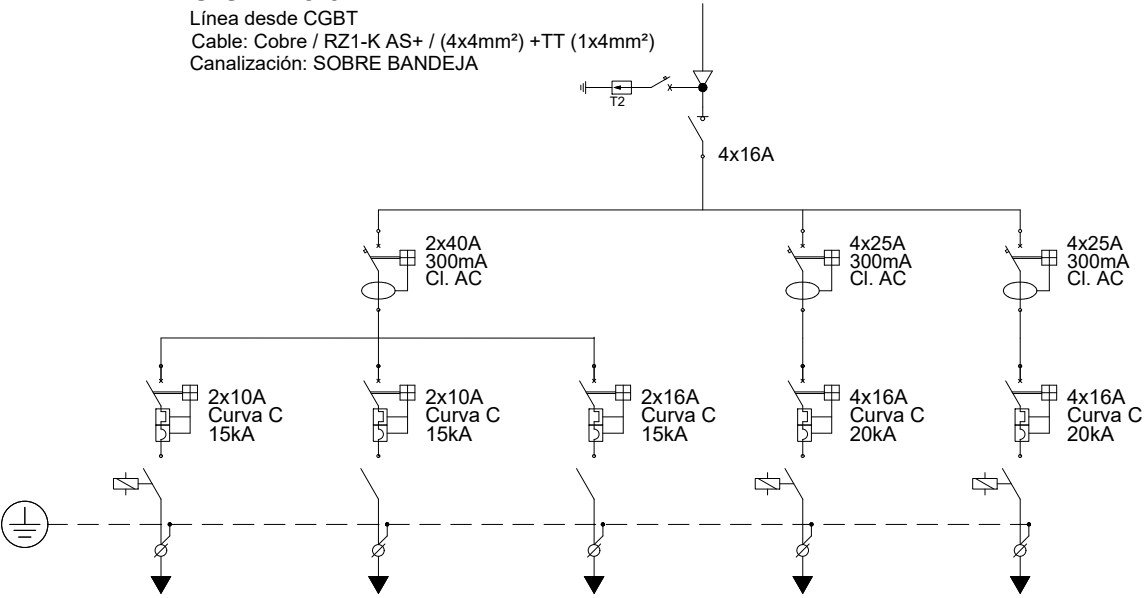
LEYENDA:

C.CEXT3.5
Línea desde CGBT
Cable: Cobre / RZ1-K AS+ / (4x6mm²) +TT (1x6mm²)
Canalización: SOBRE BANDEJA

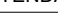






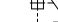





CIRCUITO				V1	V2
TENSIÓN (V)	230 - II	230 - II	230 - II	400 - IV	400 - IV
POTENCIA (W)	20	20	1500	2200	2200
INTENSIDAD (A)	0,08	8,6	6,5	3,9	3,9
SECCIÓN (mm²)	2x2,5+TT 2,5mm²	2x2,5+TT 2,5mm²	2x2,5+TT 2,5mm²	4x2,5+TT 2,5mm²	4x2,5+TT 2,5mm²
TIPO DE CABLE	Cu; RZ1-k 0,6/1kV	Cu; RZ1-k 0,6/1kV	Cu; RZ1-k 0,6/1kV	Cu; RZ1-k AS+ 0,6/1kV	Cu; RZ1+k AS+ 0,6/1kV
CANALIZACIÓN	Ø20 mm	Ø20 mm	Ø20 mm	Ø25 mm	Ø25 mm
USO	ALUMBRADO CUARTO	EMERGENCIA CUARTO	USOS CUARTO	VENTILADOR	VENTILADOR

C.CEXT3.6
Línea desde CGBT
Cable: Cobre / RZ1-K AS+ / (4x4mm²) +TT (1x4mm²)
Canalización: SOBRE BANDEJA



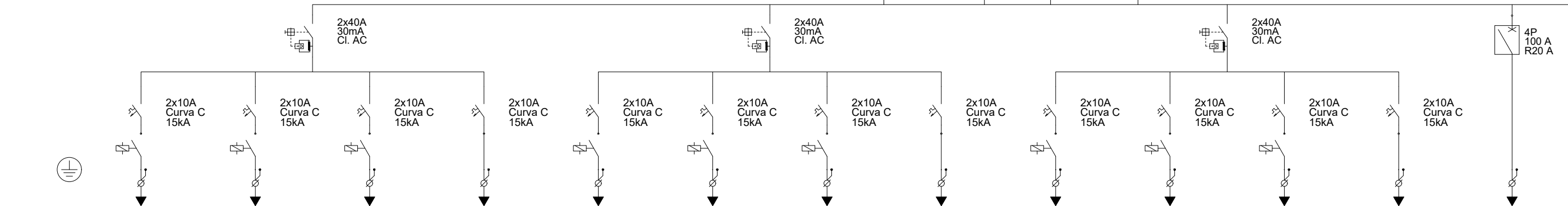
CIRCUITO				V1	V2
TENSIÓN (V)	230 - II	230 - II	230 - II	400 - IV	400 - IV
POTENCIA (W)	20	20	1500	550	550
INTENSIDAD (A)	0,08	8,6	6,5	1,0	1,0
SECCIÓN (mm²)	2x2,5+TT 2,5mm²	2x2,5+TT 2,5mm²	2x2,5+TT 2,5mm²	4x2,5+TT 2,5mm²	4x2,5+TT 2,5mm²
TIPO DE CABLE	Cu; RZ1-k 0,6/1kV	Cu; RZ1-k 0,6/1kV	Cu; RZ1-k 0,6/1kV	Cu; RZ1-k AS+ 0,6/1kV	Cu; RZ1+k AS+ 0,6/1kV
CANALIZACIÓN	Ø20 mm	Ø20 mm	Ø20 mm	Ø25 mm	Ø25 mm
USO	ALUMBRADO CUARTO	EMERGENCIA CUARTO	USOS CUARTO	VENTILADOR	VENTILADOR

LEYENDA:							
	INTERRUPTOR AUTOMATICO EN CAJA MOLDEADA CON RELÉS MAGNÉTICO Y DIFERENCIAL REGULABLE Y RETARDABLE		CONTACTOR CON SEÑAL DE ESTADO		DETECTOR DE TENSION DE B.T.		MAGNETOTERMICO+GRUPO DIFERENCIAL CON CONTACTOR DE SEÑAL DE ESTADO
	INTERRUPTOR AUTOMATICO		INTERRUPTOR AUTOMATICO DIFERENCIAL		DESCARGADOR DE SOBRETENSIONES T2 = TIPO 2		GUARDAMOTOR CON SEÑAL DE ESTADO
	PROGRAMADOR		CONTADOR DIGITAL		DIFERENCIAL CON CONTACTOR DE SEÑAL DE ESTADO		MAGNETOTÉRMICO CON CONTACTOR DE SEÑAL DE ESTADO

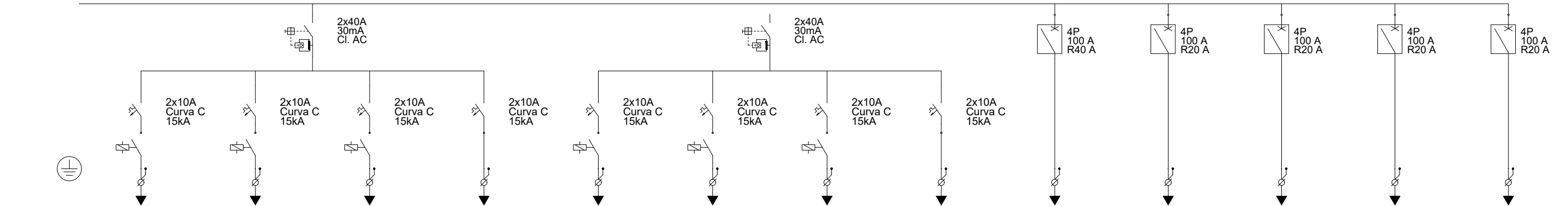
C.CUC

Línea desde CONTADOR DE BAJA TENSIÓN
Cable: Cobre / RZ1-K / 4x16mm²) +TT (1x16mm²))
Canalización: SOBRE BANDEJA

Línea desde CONTADOR SERV. SOCORRO
Cable: Cobre / RZ1-K AS+ / (4x16mm²) +TT (1x16mm²))
Canalización: SOBRE BANDEJA



CIRCUITO	A.V1	A1.E1	A2.E1	E.E1	A.V2	A1.E2	A2.E2	E.E2	A.V3	A1.E3	A2.E3	E.E3	C.SANEAMIENTO
TENSIÓN (V)	230 - II	230 - II	230 - II	230 - II	230 - II	230 - II	230 - II	230 - II	230 - II	230 - II	230 - II	230 - II	400 - IV
POTENCIA (W)	100	100	100	20	100	100	100	20	100	100	100	20	5.000
INTENSIDAD (A)	0,4	0,4	0,4	0,1	0,4	0,4	0,4	0,1	0,4	0,4	0,4	0,1	9,02
SECCIÓN (mm²)	2x2,5+TT 2,5mm²	2x2,5+TT 2,5mm²	2x2,5+TT 2,5mm²	2x1,5+TT 1,5mm²	2x2,5+TT 2,5mm²	2x2,5+TT 2,5mm²	2x2,5+TT 2,5mm²	2x1,5+TT 1,5mm²	2x2,5+TT 2,5mm²	2x2,5+TT 2,5mm²	2x2,5+TT 2,5mm²	2x1,5+TT 1,5mm²	4x2,5+TT 2,5mm²
TIPO DE CABLE	Cu; RZ1-k 0,6/1kV	Cu; RZ1-k 0,6/1kV	Cu; RZ1-k 0,6/1kV	Cu; RZ1-k 0,6/1kV	Cu; RZ1-k 0,6/1kV	Cu; RZ1-k 0,6/1kV	Cu; RZ1-k 0,6/1kV	Cu; RZ1-k 0,6/1kV	Cu; RZ1-k 0,6/1kV	Cu; RZ1-k 0,6/1kV	Cu; RZ1-k 0,6/1kV	Cu; RZ1-k 0,6/1kV	Cu; RZ1-k 0,6/1kV
CANALIZACIÓN	Ø20 mm	Ø20 mm	Ø20 mm	Ø20 mm	Ø20 mm	Ø20 mm	Ø20 mm	Ø20 mm	Ø20 mm	Ø20 mm	Ø20 mm	Ø20 mm	BANDEJA
USO	ADO VESTIBULO ESCALERA 1	ALUMBRADO ESCALERA 1	ALUMBRADO ESCALERA 1	EMERGENCIA ESCALERA 1	ADO VESTIBULO ESCALERA 2	ALUMBRADO ESCALERA 2	ALUMBRADO ESCALERA 2	EMERGENCIA ESCALERA 2	ADO VESTIBULO ESCALERA 3	ALUMBRADO ESCALERA 3	ALUMBRADO ESCALERA 3	EMERGENCIA ESCALERA 3	CUADRO CONTROL



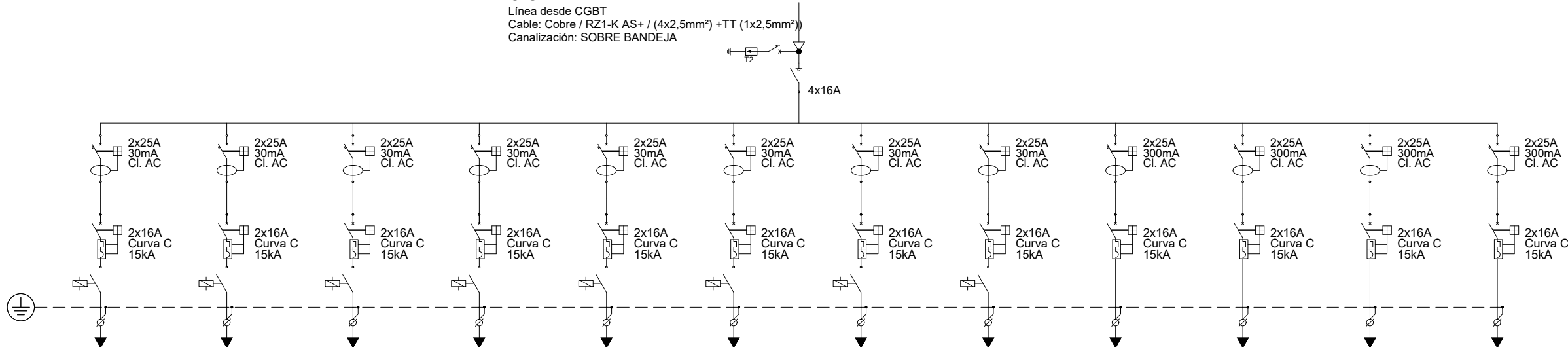
CIRCUITO	A.V1	A1.E1	A2.E1	E.E1	A.V1	A1.E1	A2.E1	E.E1	C.G.PCI	C.AS1	C.AS2	C.CTR	C.SAI
TENSIÓN (V)	230 - II	230 - II	230 - II	230 - II	230 - II	230 - II	230 - II	230 - II	400 - IV	400 - IV	400 - IV	400 - IV	400 - IV
POTENCIA (W)	100	100	100	20	100	100	100	20	15.000	7.000	7.000	5.000	5.000
INTENSIDAD (A)	0,4	0,4	0,4	0,1	0,4	0,4	0,4	0,1	28,7	12,6	12,6	9,02	9,02
SECCIÓN (mm²)	2x2,5+TT 2,5mm²	2x2,5+TT 2,5mm²	2x2,5+TT 2,5mm²	2x1,5+TT 1,5mm²	2x2,5+TT 2,5mm²	2x2,5+TT 2,5mm²	2x2,5+TT 2,5mm²	2x1,5+TT 1,5mm²	4x16+TT 16mm²	4x6+TT 6mm²	4x6+TT 6mm²	4x2,5+TT 2,5mm²	4x2,5+TT 2,5mm²
TIPO DE CABLE	Cu; RZ1-k 0,6/1kV	Cu; RZ1-k 0,6/1kV	Cu; RZ1-k 0,6/1kV	Cu; RZ1-k 0,6/1kV	Cu; RZ1-k 0,6/1kV	Cu; RZ1-k 0,6/1kV	Cu; RZ1-k 0,6/1kV	Cu; RZ1-k 0,6/1kV	Cu; RZ1-k AS+ 0,6/1kV	Cu; RZ1-k 0,6/1kV	Cu; RZ1-k 0,6/1kV	Cu; RZ1-k 0,6/1kV	Cu; RZ1-k 0,6/1kV
CANALIZACIÓN	Ø20 mm	Ø20 mm	Ø20 mm	Ø20 mm	Ø20 mm	Ø20 mm	Ø20 mm	Ø20 mm	BANDEJA	BANDEJA	BANDEJA	BANDEJA	BANDEJA
USO	ADO VESTIBULO ESCALERA 4	ALUMBRADO ESCALERA 4	ALUMBRADO ESCALERA 4	EMERGENCIA ESCALERA 4	ADO VESTIBULO ESCALERA 5	ALUMBRADO ESCALERA 5	ALUMBRADO ESCALERA 5	EMERGENCIA ESCALERA 5	CDR CUARTO GRUPO PRESION INCENDIOS	CUADRO ASCENSOR	CUADRO ASCENSOR	CUADRO CONTROL	CUADRO SAI

LEYENDA:

INTERRUPTOR AUTOMATICO EN CAJA MOLDEADA CON RELÉS MAGNÉTICO Y DIFERENCIAL REGULABLE Y RETARDABLE	CONTACTADOR CON SEÑAL DE ESTADO	DETECTOR DE TENSION DE B.T.	MAGNETOTERMICO+GRUPO DIFERENCIAL CON CONTACTOR DE SEÑAL DE ESTADO	PROGRAMADOR	CONTADOR DIGITAL
INTERRUPTOR AUTOMATICO	INTERRUPTOR AUTOMATICO DIFERENCIAL	DESCARGADOR DE SOBRETENSIONES T2 = TIPO 2	GUARDAMOTOR CON SEÑAL DE ESTADO	DIFERENCIAL CON CONTACTOR DE SEÑAL DE ESTADO	MAGNETOTÉRMICO CON CONTACTOR DE SEÑAL DE ESTADO

C.CTR

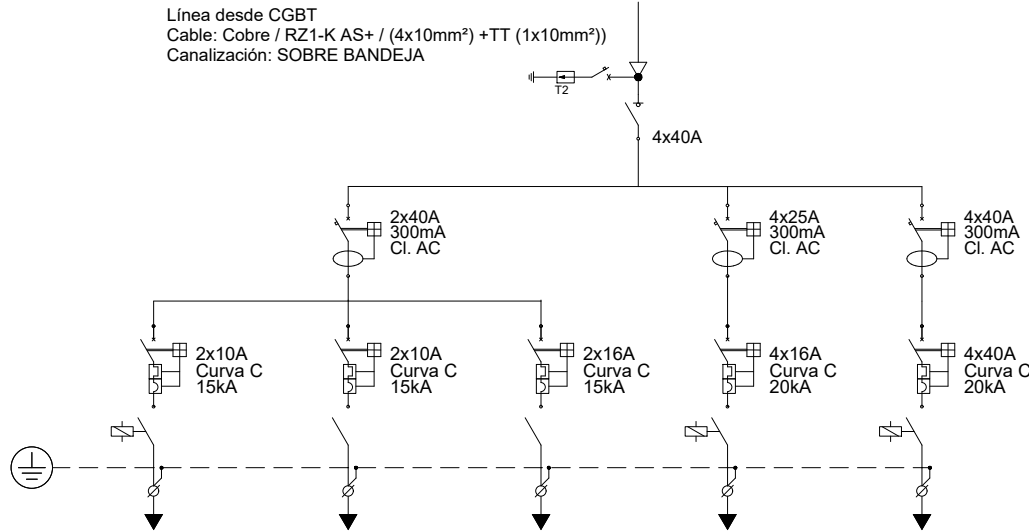
Línea desde CGBT
Cable: Cobre / RZ1-K AS+ / (4x2,5mm²) +TT (1x2,5mm²)
Canalización: SOBRE BANDEJA



CIRCUITO									C.E1	C.S1	C.E2	C.S2
TENSIÓN (V)	230 - II	230 - II	230 - II	230 - II	230 - II	230 - II	230 - II	230 - II	230 - II	230 - II	230 - II	230 - II
POTENCIA (W)	20	20	1500	7500	7500	7500	7500	7500	7500	7500	7500	7500
INTENSIDAD (A)	0,08	8,6	6,5	13,5	13,5	13,5	13,5	13,5	13,5	13,5	13,5	13,5
SECCIÓN (mm²)	2x2,5+TT 2,5mm²	2x2,5+TT 2,5mm²	2x2,5+TT 2,5mm²	4x2,5+TT 2,5mm²	4x2,5+TT 2,5mm²	4x2,5+TT 2,5mm²	4x2,5+TT 2,5mm²	4x2,5+TT 2,5mm²	4x2,5+TT 2,5mm²	4x2,5+TT 2,5mm²	4x2,5+TT 2,5mm²	4x2,5+TT 2,5mm²
TIPO DE CABLE	Cu; RZ1-k 0,6/1kV	Cu; RZ1-k 0,6/1kV	Cu; RZ1-k 0,6/1kV	Cu; RZ1-k AS+ 0,6/1kV	Cu; RZ1-k AS+ 0,6/1kV	Cu; RZ1-k AS+ 0,6/1kV	Cu; RZ1-k AS+ 0,6/1kV	Cu; RZ1-k AS+ 0,6/1kV	Cu; RZ1-k AS+ 0,6/1kV	Cu; RZ1-k AS+ 0,6/1kV	Cu; RZ1-k AS+ 0,6/1kV	Cu; RZ1-k AS+ 0,6/1kV
CANALIZACIÓN	Ø20 mm	Ø20 mm	Ø20 mm	Ø25 mm	Ø25 mm	Ø25 mm	Ø25 mm	Ø25 mm	Ø25 mm	Ø25 mm	Ø25 mm	Ø25 mm
USO	PB. ARMARIO GUIADO	PS1. ARMARIO GUIADO	PS2. ARMARIO GUIADO	PS3. ARMARIO GUIADO	POSTES EXTERIORES	CAJEROS PB	CAJEROS PB	INTERFONIA	CUADRO ENTRADA 1	CUADRO SALIDA 1	CUADRO ENTRADA 2	CUADRO SALIDA 2

C.G.GPI

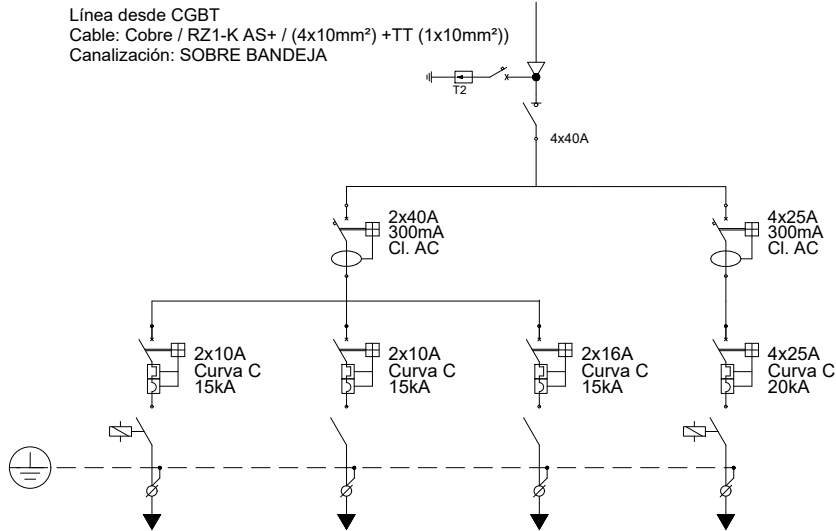
Línea desde CGBT
Cable: Cobre / RZ1-K AS+ / (4x10mm²) +TT (1x10mm²)
Canalización: SOBRE BANDEJA



CIRCUITO					
TENSIÓN (V)	230 - II	230 - II	230 - II	400 - IV	400 - IV
POTENCIA (W)	20	20	1500	7500	7500
INTENSIDAD (A)	0,08	0,08	6,5	13,5	13,5
SECCIÓN (mm²)	2x2,5+TT 2,5mm²	2x1,5+TT 1,5mm²	2x2,5+TT 2,5mm²	4x2,5+TT 2,5mm²	4x6+TT 6mm²
TIPO DE CABLE	Cu; RZ1-k 0,6/1kV	Cu; RZ1-k 0,6/1kV	Cu; RZ1-k 0,6/1kV	Cu; RZ1-k AS+ 0,6/1kV	Cu; RZ1-k AS+ 0,6/1kV
CANALIZACIÓN	Ø20 mm	Ø20 mm	Ø20 mm	Ø25 mm	Ø25 mm
USO	ALUMBRADO CUARTO	EMERGENCIA CUARTO	USOS CUARTO	BOMBA JOCKEY	BOMBA PRINCIPAL

C.AS

Línea desde CGBT
Cable: Cobre / RZ1-K AS+ / (4x10mm²) +TT (1x10mm²)
Canalización: SOBRE BANDEJA



CIRCUITO				
TENSIÓN (V)	230 - II	230 - II	230 - II	400 - IV
POTENCIA (W)	20	20	1500	7500
INTENSIDAD (A)	0,08	0,08	6,5	13,5
SECCIÓN (mm²)	2x2,5+TT 2,5mm²	2x1,5+TT 1,5mm²	2x2,5+TT 2,5mm²	4x6+TT 6mm²
TIPO DE CABLE	Cu; RZ1-k 0,6/1kV	Cu; RZ1-k 0,6/1kV	Cu; RZ1-k 0,6/1kV	Cu; RZ1-k AS+ 0,6/1kV
CANALIZACIÓN	Ø20 mm	Ø20 mm	Ø20 mm	Ø25 mm
USO	ALUMBRADO ASCENSOR	EMERGENCIA HUECO	ROSARIO	ASCENSOR

LEYENDA:
